

ELEMENTI DI BLOCCAGGIO NG.1

STARK.classic.NG.1, Standard

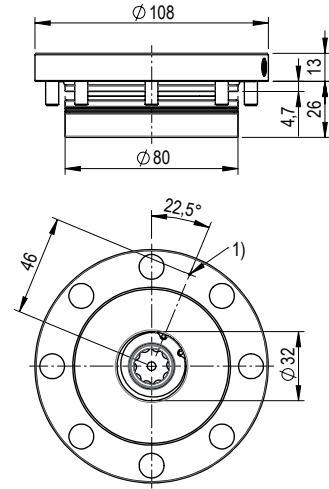


Elemento di bloccaggio rapido in acciaio per utensili altamente legato

- Elemento a incasso $\varnothing 108$ mm, standard
- idraulico a semplice effetto
- con controllo dello sbloccaggio e dell'appoggio
- controllo del bloccaggio opzionale

Caratteristiche

- Forza di ritenuta: 25.000 N
- Forza di bloccaggio: 8.000 N
- Pressione di sbloccaggio: min. 40 bar, max. 80 bar
- Peso elemento: 1,55 kg
- Premontaggio opzionale per il trasporto +0,14 kg
- Istruzioni per l'uso WM-020-332-xx-xx



Z_S804-520_00

1) Controllo dell'appoggio
 - Protezioni viti M6 S704-231 fornite come elementi sfusi
 - Viti a testa cilindrica con ISK M6 x 16 mm S931-139 fornite come elementi sfusi
 - O-Ring $\varnothing 5 \times 1,5$ mm S933-051 fornite come elementi sfusi

No. ordin.	Descrizione articolo	Funzionamento	Precisione di ripetibilità	Tabella
S804-520	SE N1 H 080 D108 ST NP DH	Standard, funzione di terza mano ^{*1}	< 0,005 mm	D160, D032, D072
S804-521	SE N1 H 080 D108 ST NP HG	Standard, precisione elevata ^{*2}	< 0,001 mm	D160, D032, D072
S804-525	SE N1 H 080 D108 ST NP MD1	Standard, 1 x passaggio fluidi ^{*3}	< 0,005 mm	D160, D032, D072, D021
S804-526	SE N1 H 080 D108 ST NP MD2	Standard, 2 x passaggio fluidi ^{*3}	< 0,005 mm	D160, D032, D072, D021
S804-527	SE N1 H 080 D108 ST NP MD3	Standard, 3 x passaggio fluidi ^{*3}	< 0,005 mm	D160, D032, D072, D021
S804-528	SE N1 H 080 D108 ST NP MD4	Standard, 4 x passaggio fluidi ^{*3}	< 0,005 mm	D160, D032, D072, D021

- ▶ ^{*1} Funzione di terza mano (DH) - vedere P.55
- ▶ ^{*2} Precisione elevata (HG) - descrizione del funzionamento - vedere P.27
- ▶ ^{*3} Passaggio fluidi - descrizione del funzionamento - vedere P. 34
- ▶ Panoramica elementi con funzioni supplementari - vedere matrice degli elementi P.20

STARK.classic.NG.1, Tornado

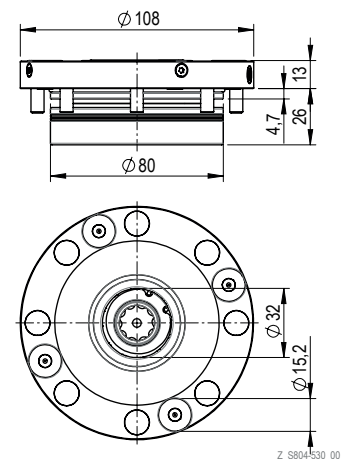


Elemento di bloccaggio rapido in acciaio per utensili altamente legato

- Elemento a incasso $\varnothing 108$ mm, Tornado con ugelli
- idraulico a semplice effetto
- con controllo dello sbloccaggio e dell'appoggio
- controllo del bloccaggio opzionale

Caratteristiche

- Forza di ritenuta: 25.000 N
- Forza di bloccaggio: 8.000 N
- Pressione di sbloccaggio: min. 40 bar, max. 80 bar
- Peso elemento: 1,55 kg
- Premontaggio opzionale per il trasporto +0,14 kg
- Istruzioni per l'uso WM-020-332-xx-xx



Z_S804-530_00

- Protezioni viti M6 S704-231 fornite come elementi sfusi
 - Viti a testa cilindrica con ISK M6 x 16 mm S931-139 fornite come elementi sfusi
 - O-Ring $\varnothing 5 \times 1,5$ mm S933-051 fornite come elementi sfusi

No. ordin.	Descrizione articolo	Funzionamento	Precisione di ripetibilità	Tabella
S804-530	SE N1 H 080 D108 TO NP DH	Tornado, funzione di terza mano ^{*1}	< 0,005 mm	D179, D072
S804-531	SE N1 H 080 D108 TO NP HG	Tornado, precisione elevata ^{*2}	< 0,001 mm	D179, D072

- ▶ ^{*1} Funzione di terza mano (DH) - vedere P.55
- ▶ ^{*2} Precisione elevata (HG) - Descrizione del funzionamento: vedere P.27
- ▶ Panoramica elementi funzioni supplementari - vedere matrice degli elementi P.20

STARK.classic.NG.1, Twister

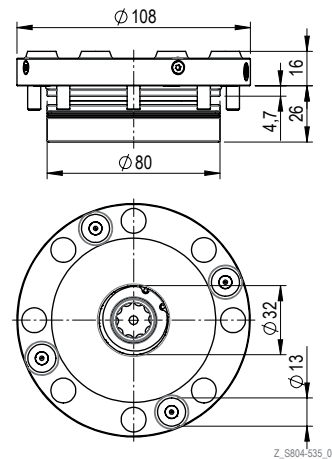


Elemento di bloccaggio rapido in acciaio per utensili altamente legato

- Elemento a incasso $\varnothing 108$ mm, Twister con ugelli, soffiaggio tramite 4 punti di appoggio
- idraulico a semplice effetto
- con controllo dello sbloccaggio e dell'appoggio
- controllo del bloccaggio opzionale

Caratteristiche

- Forza di ritenuta: 25.000 N
- Forza di bloccaggio: 8.000 N
- Pressione di sbloccaggio: min. 40 bar, max. 80 bar
- Peso elemento: 1,55 kg
- Premontaggio opzionale per il trasporto +0,14 kg
- Istruzioni per l'uso WM-020-332-xx-xx



z_S804-535_00
 - Protezioni viti M6 S704-231 forniti come elementi sfusi
 - Viti a testa cilindrica con ISK M6 x 16 mm S931-139 fornite come elementi sfusi
 - O-Ring $\varnothing 5 \times 1,5$ mm S933-051 forniti come elementi sfusi

No. ordin.	Descrizione articolo	Funzionamento	Precisione di ripetibilità	Tabella
S804-535	SE N1 H 080 D108 TW NP DH	Twister, funzione di terza mano ^{*1}	< 0,005 mm	D179, D072
S804-536	SE N1 H 080 D108 TW NP HG	Twister, precisione elevata ^{*2}	< 0,001 mm	D179, D072
S804-533	SE N1 H 080 D108 TW NP 2M DH	Twister, 2 μ ^{*3} , funzione di terza mano ^{*1}	< 0,005 mm	D179, D072
S804-534	SE N1 H 080 D108 TW NP HG 2M	Twister, precisione elevata ^{*2} , 2 μ ^{*3}	< 0,001 mm	D179, D072

▶ ^{*1} Funzione di terza mano (DH) - vedere P.55

▶ ^{*2} Precisione elevata (HG) - Descrizione del funzionamento; vedere P.27

▶ ^{*3} 2 μ Descrizione del funzionamento - vedere P.27

▶ Panoramica elementi funzioni supplementari - vedere matrice degli elementi P.20

ELEMENTI DI BLOCCAGGIO NG.2

STARK.classic.NG.2, Standard

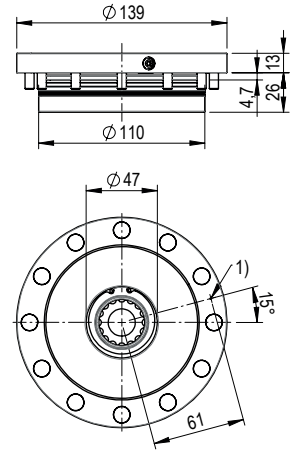


Elemento di bloccaggio rapido in acciaio per utensili altamente legato

- Elemento a incasso Ø 139mm, standard
- idraulico a semplice effetto
- con controllo dello sbloccaggio e dell'appoggio
- controllo del bloccaggio opzionale

Caratteristiche

- Forza di ritenuta: 38.000N
- Forza di bloccaggio: 22.000N
- Pressione di sbloccaggio: min. 40 bar, max. 80 bar
- Peso elemento: 2,5 kg
- Premontaggio opzionale per il trasporto +0,33kg
- Istruzioni per l'uso WM-020-332-xx-xx



Z_S804-538_00

- 1) Controllo dell'appoggio
- Coperture in plastica M6 S999-408 fornite come elementi sfusi
 - Viti a testa cilindrica con ISK M6 x 16 mm S931-138 fornite come elementi sfusi
 - O-Ring Ø 7 x 1,5 mm S933-043 fornite come elementi sfusi
 - O-Ring Ø 5 x 1,5 mm S933-051 fornite come elementi sfusi

No. ordin.	Descrizione articolo	Funzionamento	Precisione di ripetibilità	Tabella
S804-538	SE N2 H 220 D139 ST NP DH	Standard, funzione di terza mano ¹	< 0,005 mm	D134, D032, D072
S804-538-02	SE N2 H 220 D139 ST NP HG	Standard, precisione elevata ²	< 0,001 mm	D134, D032, D072
S804-545	SE N2 H 220 D139 ST NP MD1	Standard, 1 x passaggio fluidi ³	< 0,005 mm	D134, D032, D072, D021
S804-546	SE N2 H 220 D139 ST NP MD2	Standard, 2 x passaggio fluidi ³	< 0,005 mm	D134, D032, D072, D021
S804-547	SE N2 H 220 D139 ST NP MD3	Standard, 3 x passaggio fluidi ³	< 0,005 mm	D134, D032, D072, D021
S804-548	SE N2 H 220 D139 ST NP MD4	Standard, 4 x passaggio fluidi ³	< 0,005 mm	D134, D032, D072, D021

- ▶ ¹ Funzione di terza mano (DH) - vedere P.55
- ▶ ² Precisione elevata (HG) - Descrizione del funzionamento: vedere P.27
- ▶ ³ Passaggio fluidi - Descrizione del funzionamento - vedere P. 34
- ▶ Panoramica elementi funzioni supplementari - vedere matrice degli elementi P.20

STARK.classic.NG.2, Tornado

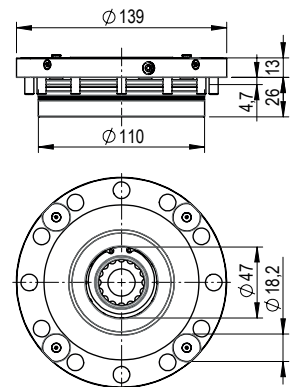


Elemento di bloccaggio rapido in acciaio per utensili altamente legato

- Elemento a incasso Ø 139mm, Tornado con ugelli, soffiaggio tramite 4 punti d'appoggio
- idraulico a semplice effetto
- con controllo dello sbloccaggio e dell'appoggio
- controllo del bloccaggio opzionale

Caratteristiche

- Forza di ritenuta: 38.000N
- Forza di bloccaggio: 22.000N
- Pressione di sbloccaggio: min. 40 bar, max. 80 bar
- Peso elemento: 2,5 kg
- Premontaggio opzionale per il trasporto +0,33kg
- Istruzioni per l'uso WM-020-332-xx-xx



Z_S806-024_00

- 1) Controllo dell'appoggio
- Coperture in plastica M6 S999-408 fornite come elemento sfuso
 - Viti a testa cilindrica con ISK M6 x 16 mm S931-138 fornite come elementi sfusi
 - O-Ring Ø 7 x 1,5 mm S933-043 fornite come elementi sfusi
 - O-Ring Ø 5 x 1,5 mm S933-051 fornite come elementi sfusi

No. ordin.	Descrizione articolo	Funzionamento	Precisione di ripetibilità	Tabella
S806-024	SE N2 H 220 D139 TO NP DH	Tornado, funzione di terza mano ¹	< 0,005 mm	D115, D072
S806-025	SE N2 H 220 D139 TO NP HG	Tornado, precisione elevata ²	< 0,001 mm	D115, D072

- ▶ ¹ Funzione di terza mano (DH) - vedere P.55
- ▶ ² Precisione elevata (HG) - Descrizione del funzionamento: vedere P.27
- ▶ Panoramica elementi funzioni supplementari - vedere matrice degli elementi P.20

STARK.classic.NG.2, Twister

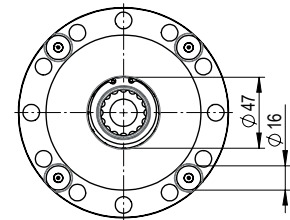
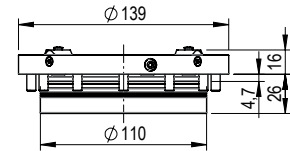


Elemento di bloccaggio rapido in acciaio per utensili altamente legato

- Elemento a incasso $\varnothing 139$ mm, Twister con ugelli, soffiaggio tramite 4 punti d'appoggio
- idraulico a semplice effetto
- con controllo dello sbloccaggio e dell'appoggio
- controllo del bloccaggio opzionale

Caratteristiche

- Forza di ritenuta: 38.000N
- Forza di bloccaggio: 22.000N
- Pressione di sbloccaggio: min. 40 bar, max. 80 bar
- Peso elemento: 2,5 kg
- Premontaggio opzionale per il trasporto +0,33kg
- Istruzioni per l'uso WM-020-332-xx-xx



Z_S804-540-02_00

- Coperture in plastica M6 S999-40E fornite come elementi sfusi
 - Viti a testa cilindrica con ISK M6 x 16 mm S931-138 fornite come elementi sfusi
 - O-Ring $\varnothing 7 \times 1,5$ mm S933-043 forniti come elementi sfusi

No. ordin.	Descrizione articolo	Funzionamento	Precisione di ripetibilità	Tabella
S804-540-02	SE N2 H 220 D139 TW NP DH	Twister, funzione di terza mano ^{*1}	< 0,005 mm	D115, D072
S804-540-01	SE N2 H 220 D139 TW NP HG	Twister, precisione elevata ^{*2}	< 0,001 mm	D115, D072
S804-540-12	SE N2 H 220 D139 TW NP 2M DH	Twister, 2 μ ^{*3} , Funzione di terza mano ^{*1}	< 0,005 mm	D115, D117, D072
S804-540-11	SE N2 H 220 D139 TW NP HG 2M	Twister, precisione elevata ^{*2} , 2 μ ^{*3}	< 0,001 mm	D115, D117, D072

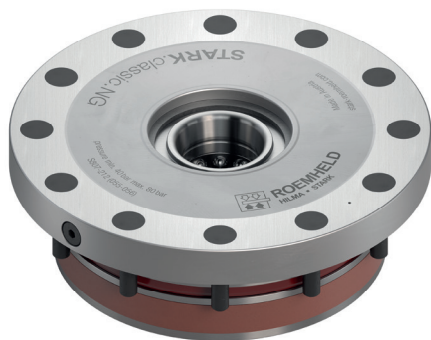
► ^{*1} Funzione di terza mano (DH) - vedere P.55

► ^{*2} Precisione elevata (HG) - Descrizione del funzionamento: vedere P.27

► Panoramica elementi funzioni supplementari - vedere matrice degli elementi P.20

ELEMENTI DI BLOCCAGGIO NG.3

STARK.classic.NG.3, Standard

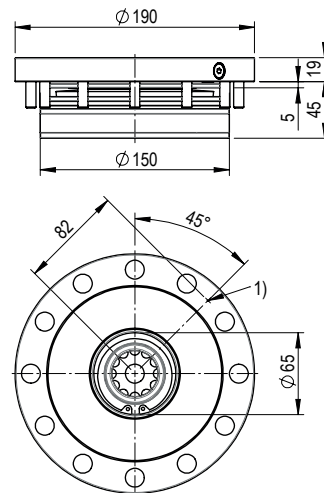


Elemento di bloccaggio rapido in acciaio per utensili altamente legato

- Elemento a incasso Ø 190 mm, standard
- idraulico a semplice effetto
- con controllo dello sbloccaggio e dell'appoggio
- controllo del bloccaggio opzionale

Caratteristiche

- Forza di ritenuta: 55.000 N
- Forza di bloccaggio: 38.000 N
- Pressione di sbloccaggio: min. 40 bar, max. 80 bar
- Peso elemento: 7,6 kg
- Premontaggio opzionale per il trasporto +0,72 kg
- Istruzioni per l'uso WM-020-332-xx-xx



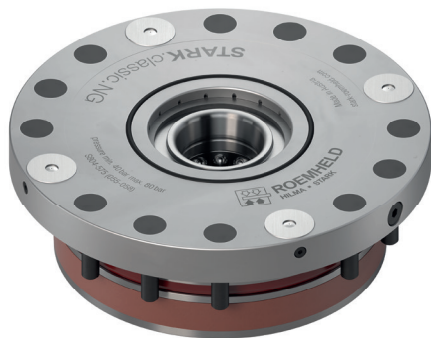
Z_S807-212_00

1) Controllo dell'appoggio
 - Coperture in plastica M6 S999-365 fornite come elementi sfusi
 - Viti a testa cilindrica con ISK M6 x 30 mm S931-284 fornite come elementi sfusi
 - O-Ring Ø 7 x 1,5 mm S933-043 fornite come elementi sfusi

No. ordin.	Descrizione articolo	Funzionamento	Precisione di ripetibilità	Tabella
S807-212	SE N3 H 380 D190 ST NP DH	Standard, funzione di terza mano ¹	< 0,005 mm	D106, D032, D072
S807-212-01	SE N3 H 380 D190 ST NP HG	Standard, precisione elevata ²	< 0,001 mm	D106, D032, D072
S807-214	SE N3 H 380 D190 ST NP MD1	Standard, 1 x passaggio fluidi ³	< 0,005 mm	D106, D032, D072, D021
S807-215	SE N3 H 380 D190 ST NP MD2	Standard, 2 x passaggio fluidi ³	< 0,005 mm	D106, D032, D072, D021
S807-216	SE N3 H 380 D190 ST NP MD3	Standard, 3 x passaggio fluidi ³	< 0,005 mm	D106, D032, D072, D021
S807-217	SE N3 H 380 D190 ST NP MD4	Standard, 4 x passaggio fluidi ³	< 0,005 mm	D106, D032, D072, D021

- ▶ ¹ Funzione di terza mano (DH) - vedere P.55
- ▶ ² Precisione elevata (HG) - Descrizione del funzionamento: vedere P.27
- ▶ ³ Passaggio fluidi descrizione del funzionamento - vedere P. 34
- ▶ Panoramica elementi funzioni supplementari - vedere matrice degli elementi P.20

STARK.classic.NG.3, Tornado

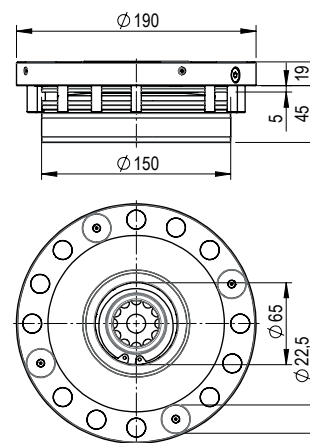


Elemento di bloccaggio rapido in acciaio per utensili altamente legato

- Elemento a incasso Ø 190 mm, Tornado con ugelli, soffiaggio tramite 4 punti d'appoggio
- idraulico a semplice effetto
- con controllo dello sbloccaggio e dell'appoggio
- controllo del bloccaggio opzionale

Caratteristiche

- Forza di ritenuta: 55.000 N
- Forza di bloccaggio: 38.000 N
- Pressione di sbloccaggio: min. 40 bar, max. 80 bar
- Peso elemento: 7,6 kg
- Premontaggio opzionale per il trasporto +0,72 kg
- Istruzioni per l'uso WM-020-332-xx-xx



Z_S804-575_00

- Coperture in plastica M6 S999-365 fornite come elementi sfusi
 - Viti a testa cilindrica con ISK M6 x 30 mm S931-284 fornite come elementi sfusi
 - O-Ring Ø 7 x 1,5 mm S933-043 fornite come elementi sfusi

No. ordin.	Descrizione articolo	Funzionamento	Precisione di ripetibilità	Tabella
S804-575	SE N3 H 380 D190 TO NP DH	Tornado, funzione di terza mano ¹	< 0,005 mm	D105, D072
S804-576	SE N3 H 380 D190 TO NP HG	Tornado, precisione elevata ²	< 0,001 mm	D105, D072

- ▶ ¹ Funzione di terza mano (DH) - vedere P.55
- ▶ ² Precisione elevata (HG) - Descrizione del funzionamento: vedere P.27
- ▶ Panoramica elementi funzioni supplementari - vedere matrice degli elementi P.20

STARK.classic.NG.3, Twister

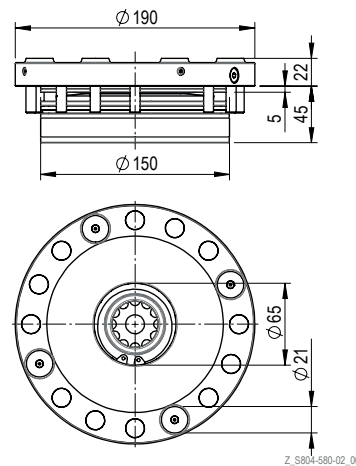


Elemento di bloccaggio rapido in acciaio per utensili altamente legato

- Elemento a incasso $\varnothing 190$ mm, Twister con ugelli, soffiaggio tramite 4 punti d'appoggio
- idraulico a semplice effetto
- con controllo dello sbloccaggio e dell'appoggio
- controllo del bloccaggio opzionale

Caratteristiche

- Forza di ritenuta: 55.000 N
- Forza di bloccaggio: 38.000 N
- Pressione di sbloccaggio: min. 40 bar, max. 80 bar
- Peso elemento: 7,6 kg
- Premontaggio opzionale per il trasporto +0,72 kg
- Istruzioni per l'uso WM-020-332-xx-xx



z_S804-580-02_00
 - Coperture in plastica M6 S999-365 fornite come elementi sfusi
 - Viti a testa cilindrica con ISK M6 x 30 mm S931-284 fornite come elementi sfusi
 - O-Ring $\varnothing 7 \times 1,5$ mm S933-043 forniti come elementi sfusi

No. ordin.	Descrizione articolo	Funzionamento	Precisione di ripetibilità	Tabella
S804-580-02	SE N3 H 380 D190 TW NP DH	Twister, funzione di terza mano ^{*1}	< 0,005 mm	D105, D072
S804-580-01	SE N3 H 380 D190 TW NP HG	Twister, precisione elevata ^{*2}	< 0,001 mm	D105, D072

► ^{*1} Funzione di terza mano (DH) - vedere P.55

► ^{*2} Precisione elevata (HG) - Descrizione del funzionamento: vedere P.27

► Panoramica elementi funzioni supplementari - vedere matrice degli elementi P.20

STARK.classic.NG PNEUMATICO

Le varianti pneumatiche della famiglia di prodotti STARK.classic.NG rappresentano un completamento degli elementi a sbloccaggio idraulico. Particolarmente adatte per applicazioni che richiedono forze di lavorazione ridotte come apparecchiature di misura, applicazioni di montaggio o impianti di pulizia

Così, ad esempio, un'attrezzatura che è stata bloccata per la lavorazione con elementi a sbloccaggio idraulico, può essere bloccata in modo semplice e rapido con elementi a sbloccaggio idraulico per misurazioni intermedie o lavori di montaggio.

APPLICAZIONI

- Applicazioni con ridotte forze di lavorazione
- Apparecchiature di misura
- Applicazioni di montaggio
- Impianti di pulizia

PARTICOLARITÀ

Informazioni dettagliate sulle varianti della famiglia di prodotti STARK.classic.NG sono reperibili tra gli elementi a sbloccaggio idraulico. In caso di elementi a sbloccaggio idraulico con passaggi dei fluidi, occorre tenere in particolare considerazione la forza di accoppiamento (vedere il capitolo passaggi fluidi).

STARK.classic.NG.1 P

No. ordin.	Descrizione articolo	Funzionamento
S804-520-P	SE N1 P 008 D108 ST NP	Standard
S804-522-P	SE N1 P 008 D108 ST NP IN	Standard con indexaggio
S804-535-P	SE N1 P 008 D108 TW NP	Twister
S804-530-P	SE N1 P 008 D108 TO NP	Tornado

STARK.classic.NG.2 P

No. ordin.	Descrizione articolo	Funzionamento
S804-538-P	SE N2 P 025 D139 ST NP	Standard
S804-539-P	SE N2 P 025 D139 ST NP IN	Standard con indexaggio
S804-540-02-P	SE N2 P 025 D139 TW NP	Twister
S806-024-P	SE N2 P 025 D139 TO NP	Tornado

STARK.classic.NG.3 P

No. ordin.	Descrizione articolo	Funzionamento
S807-212-P	SE N3 P 032 D190 ST NP	Standard
S807-213-P	SE N3 P 032 D190 ST NP IN	Standard con indexaggio
S804-580-02-P	SE N3 P 032 D190 TW NP	Twister
S804-575-P	SE N3 P 032 D190 TO NP	Tornado

Matrice degli elementi STARK.classic.NG

Gli elementi di bloccaggio STARK.classic.NG vengono bloccati con la forza delle molle e sbloccati in modo idraulico (H) o pneumatico (P). Sia gli elementi a sbloccaggio idraulico (H) sia quelli a sbloccaggio pneumatico (P) sono eseguiti nella versione con punto zero (NP). Una funzione di terza mano (DH) è possibile per gli elementi a sbloccaggio idraulico (H).

Gli elementi di bloccaggio STARK.classic.NG sono anche disponibili con posizionamento angolare (indexaggio) (IN) e/o scarico refrigerante (KA).

Elementi standard		Funzioni supplementari		
STARK.classic.NG.1		IN Indexaggio	KA Scarico refrigerante	IN KA Indexaggio e Scarico refrigerante
Elementi a sbloccaggio idraulico		Numeri di ordinazione		
STARK.classic.NG.1 ST DH	S804-520	S804-522	S804-634	S804-645
STARK.classic.NG.1 ST HG	S804-521	×	×	×
STARK.classic.NG.1 ST MD1	S804-525	S804-523	S804-635	S804-646
STARK.classic.NG.1 ST MD2	S804-526	S804-524	S804-636	S804-647
STARK.classic.NG.1 ST MD3	S804-527	S804-529	S804-637	S804-648
STARK.classic.NG.1 ST MD4	S804-528	S804-532	S804-638	S804-649
STARK.classic.NG.1 TW DH	S804-535	×	S804-639	×
STARK.classic.NG.1 TW HG	S804-536	×	S804-640	×
STARK.classic.NG.1 TW 2M DH	S804-533	×	S804-641	×
STARK.classic.NG.1 TW HG 2M	S804-534	×	S804-642	×
STARK.classic.NG.1 TO DH	S804-530	×	S804-643	×
STARK.classic.NG.1 TO HG	S804-531	×	S804-644	×
Elementi a sbloccaggio pneumatico				
STARK.classic.NG.1-P ST	S804-520-P	S804-522-P	S804-634-P	S804-645-P
STARK.classic.NG.1-P TW	S804-535-P	×	×	×
STARK.classic.NG.1-P TW 2M	S804-533-P	×	×	×
STARK.classic.NG.1 P TO	S804-530-P	×	×	×

× Funzione non disponibile

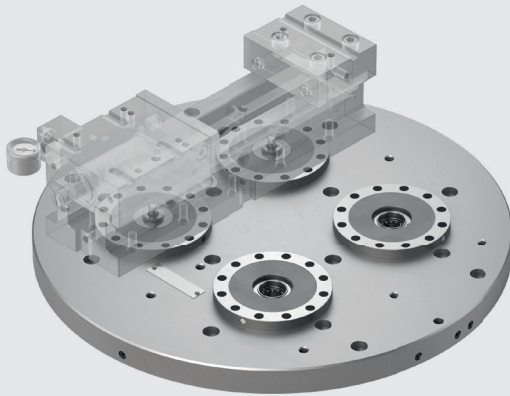
▶ Codice designazione articolo - vedere P. 10



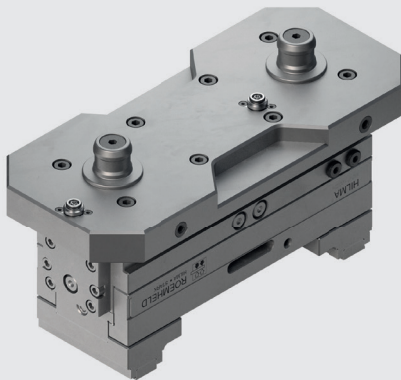
Elementi standard		Funzioni supplementari		
STARK.classic.NG.2		IN Indexaggio	KA Scarico refrigerante	IN KA Indexaggio e Scarico refrigerante
Elementi a sbloccaggio idraulico		Numeri di ordinazione		
STARK.classic.NG.2 ST DH	S804-538	S804-539	S804-538-03	S804-561
STARK.classic.NG.2 ST HG	S804-538-02	×	×	×
STARK.classic.NG.2 ST MD1	S804-545	S804-549	S804-553	S804-562
STARK.classic.NG.2 ST MD2	S804-546	S804-550	S804-554	S804-563
STARK.classic.NG.2 ST MD3	S804-547	S804-551	S804-555	S804-564
STARK.classic.NG.2 ST MD4	S804-548	S804-552	S804-556	S804-565
STARK.classic.NG.2 TW DH	S804-540-02	×	S804-557	×
STARK.classic.NG.2 TW HG	S804-540-01	×	S804-558	×
STARK.classic.NG.2 TW 2M DH	S804-540-12	×	S804-559	×
STARK.classic.NG.2 TW HG 2M	S804-540-11	×	S804-560	×
STARK.classic.NG.2 TO DH	S806-024	×	S806-026	×
STARK.classic.NG.2 TO HG	S806-025	×	S806-027	×
Elementi a sbloccaggio pneumatico		Numeri di ordinazione		
STARK.classic.NG.2-P ST	S804-538-P	S804-539-P	S804-538-03-P	S804-561-P
STARK.classic.NG.2-P TW	S804-540-02-P	×	×	×
STARK.classic.NG.2-P TW 2M	S804-540-12-P	×	×	×
STARK.classic.NG.2-P TO	S806-024-P	×	×	×
Elementi standard		Funzioni supplementari		
STARK.classic.NG.3		IN Indexaggio	KA Scarico refrigerante	IN KA Indexaggio e Scarico refrigerante
Elementi a sbloccaggio idraulico		Numeri di ordinazione		
STARK.classic.NG.3 ST DH	S807-212	S807-213	S807-222	S807-227
STARK.classic.NG.3 ST HG	S807-212-01	×	×	×
STARK.classic.NG.3 ST MD1	S807-214	S807-218	S807-223	S807-228
STARK.classic.NG.3 ST MD2	S807-215	S807-219	S807-224	S807-229
STARK.classic.NG.3 ST MD3	S807-216	S807-220	S807-225	S807-230
STARK.classic.NG.3 ST MD4	S807-217	S807-221	S807-226	S807-231
STARK.classic.NG.3 TW DH	S804-580-02	×	S804-583	×
STARK.classic.NG.3 TW HG	S804-580-01	×	S804-584	×
STARK.classic.NG.3 TO DH	S804-575	×	S804-577	×
STARK.classic.NG.3 TO HG	S804-576	×	S804-578	×
Elementi a sbloccaggio pneumatico		Numeri di ordinazione		
STARK.classic.NG.3-P ST	S807-212-P	S807-213-P	S807-222-P	S807-227-P
STARK.classic.NG.3-P TW	S804-580-02-P	×	×	×
STARK.classic.NG.3-P TO	S804-575-P	×	×	×



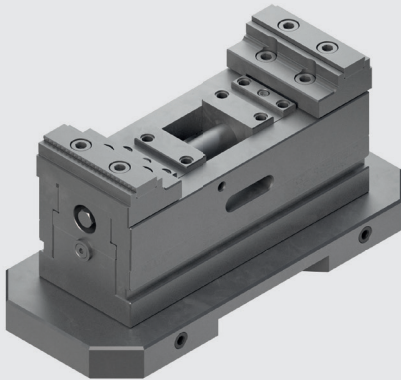
Esempi applicativi: piastra per bloccaggi rapidi STARK con morsa HILMA



- Piastra per bloccaggi rapidi con 4 elementi di bloccaggio a punto zero STARK.classic.NG.2
- Morsa HILMA NC 125
 - ad azionamento meccanico
 - visualizzazione della forza di bloccaggio

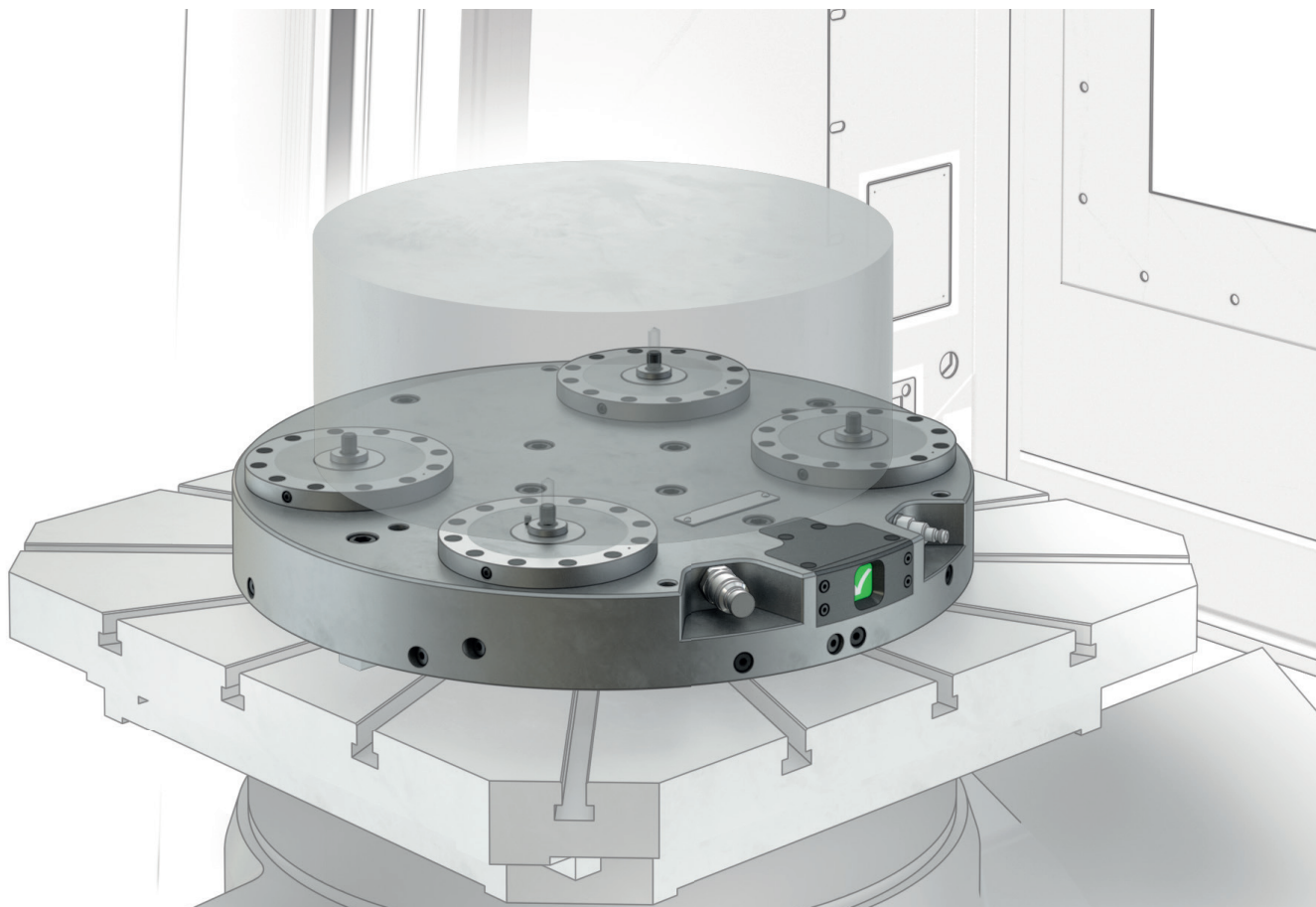


- Pallet doppio
- Morsa HILMA MC-P 100 ZH
 - ad azionamento idraulico
 - con passaggio fluidi



- Pallet doppio
- Morsa HILMA MC-P 100 ZH
 - ad azionamento meccanico

Esempio applicativo - Fresatrice



Applicazione tipica per macchine fresatrici

- Sistema di bloccaggio a punto zero STARK.classic.NG.2
- Valvola di controllo del bloccaggio per elemento di bloccaggio
- Controllo visivo del bloccaggio
- Controllo dell'appoggio
- Gestione semplicissima

Opzioni di sistema e particolarità

- Misura di riferimento specifica del cliente 300x200 mm
- Anche adatto per il bloccaggio del pezzo
- La funzionalità di sicurezza controllo del bloccaggio può essere anche aggiunta in un momento successivo grazie all'indicatore del controllo del bloccaggio visivo

STARK.CLASSIC.NG-S - APPLICAZIONE SINGOLA

STARK.classic.NG-S è stato sviluppato in modo specifico per il bloccaggio singolo e la lavorazione su 5 assi. Questo elemento di bloccaggio è perfetto per il carico manuale oppure automatizzato. In qualsiasi momento è possibile una combinazione con l'elemento di bloccaggio STARK.classic.NG. Sono disponibili varianti con azionamento idraulico e pneumatico.

VANTAGGI

- Per il carico manuale e automatizzato
- Precisione micrometrica μ
- Rigidezza molto elevata
- Accoppiamento di forma senza gioco con spine a molla
- Bloccaggio del pezzo tramite piastre di adattamento autoconstruite che permettono l'accessibilità su 5 lati

STARK.classic.NG-S.2 D139, Twister

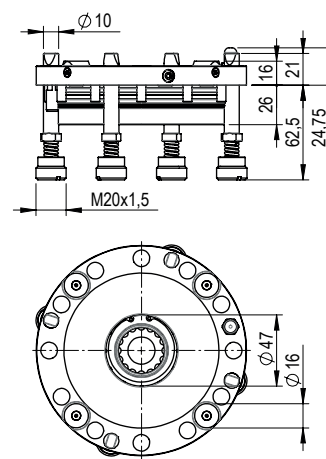


Piastra per bloccaggi rapidi in acciaio per utensili altamente legato

- Elemento a incasso $\varnothing 139$ mm, Twister, precisione elevata (senza collegamento a pressione) con funzione di blocco
- con controllo dello sbloccaggio e dell'appoggio
- controllo del bloccaggio opzionale

Caratteristiche

- Forza di ritenuta: 38.000 N
- Precisione di ripetibilità: < 0,007 mm
- Montaggio secondo tabella di catalogo D123
- Istruzioni per l'uso WM-020-332-xx-xx



Z_S804-541_00

Coperture in plastica MB-S995-408 fornite come elementi sfusi / Viti a testa cilindrica con ISK M6x16mm S931-138 fornite come elementi sfusi / O-Ring 07 x 1,5mm S933-043 fornite come elementi sfusi / Perno di arresto $\varnothing 10 \times 58$ mm fornito come elemento sfuso / molla di pressione S933-080 fornite come elementi sfusi / Ferrmo a molla M20 x 1,5 x 15 mm fornito come elemento sfuso / bullone di supporto $\varnothing 8$ mm S952-263 fornito come elemento sfuso

No. ordin.	Descrizione articolo	Funzionamento	Forza di bloccaggio	Pressione di sbloccaggio min./max.	Peso
S804-541	SE N2 H 220 D139 TW NP IX HG	sbloccaggio idraulico	22.000 N	40 bar / 80 bar	2,7 kg
S804-541-P	SE N2 P 025 D139 TW NP IX HG	sbloccaggio pneumatico	2.500 N	5 bar / 10 bar	2,3 kg

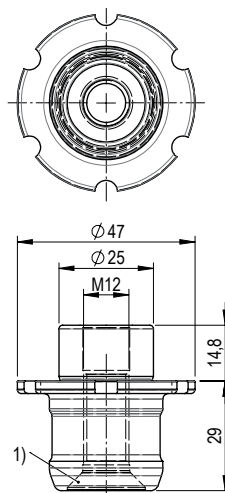
► disco di appoggio temprato NG-S - vedere P.50-51

Perno di bloccaggio STARK.classic.NG-S.2 con punto zero



Perno di bloccaggio adatto alle chiusure per bloccaggi rapidi STARK.classic.NG-S.2

- Perno di bloccaggio con punto zero
- Collegamento speciale per NG-S
- Materiale: acciaio per utensili
- Montaggio secondo tabella di catalogo D029-2



Z_S804-470-01_00

1) Lamatura per vite M10

No. ordin.	Descrizione articolo	Campo d'impiego	Peso
S804-474-01	EB C2 NP 250 12 148 HG MK	STARK.classic.NG-S.2	0,19 kg

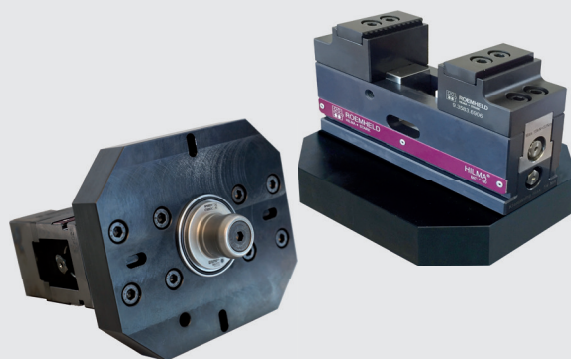
Esempio applicativo - Applicazione singola con STARK.classic.NG-S



STARK.classic.NG-S utilizzabile con differenti adattatori praticamente su ogni macchina.



Rigidezza estremamente elevata grazie ad un accoppiamento di forma senza gioco ed alla elevata forza di precarico delle molle a tazza (elementi a sbloccaggio idraulico) oppure delle molle a spirale (elementi a sbloccaggio pneumatico)



Il sistema NG-S è molto conveniente perché permette l'utilizzo anche di pallet autocostituiti - spesa minima e massima flessibilità.

Premontaggio

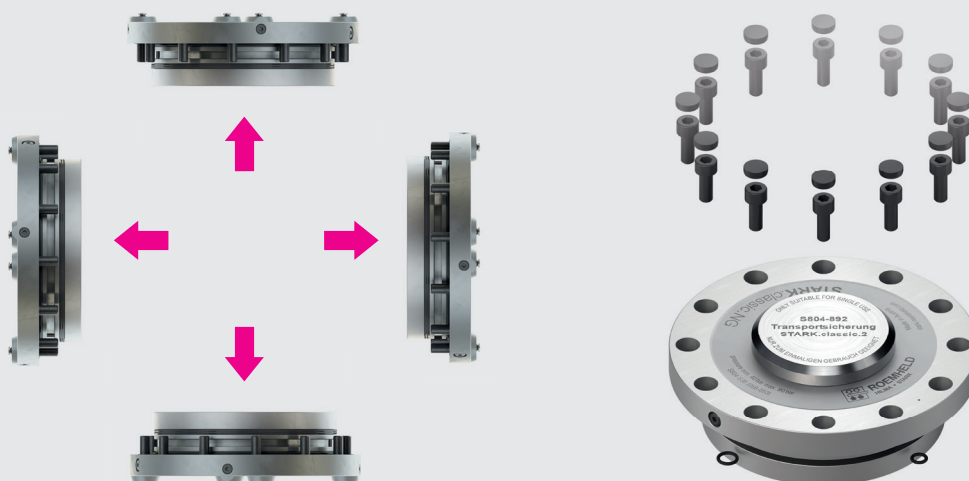
Gli elementi di bloccaggio della famiglia di prodotti STARK.classic.NG vengono forniti opzionalmente premontati per garantire la sicurezza per il trasporto e la massima rapidità di montaggio.

- **100 % SICUREZZA DI FUNZIONAMENTO**
Inserimento e serraggio rigido
- **85 % RISPARMIO DI TEMPO**
Montaggio rapido
- **FACILITÀ DI SERVIZIO AL 100 %**
Montaggio possibile in qualsiasi posizione

INFO

Premontaggio

Gli elementi di bloccaggio premontati STARK.classic.NG vengono forniti con sicurezza per il trasporto e possono essere montati in qualsiasi posizione.



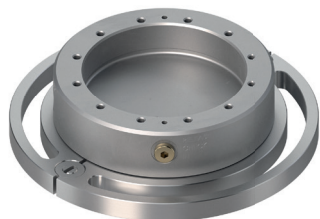
Sicurezza per il trasporto

La sicurezza per il trasporto è progettata sia per il trasporto, sia per il montaggio degli elementi di bloccaggio premontati. Dopo il montaggio dell'elemento di bloccaggio, la sicurezza per il trasporto non è riutilizzabile.

- Materiale: acciaio temprato

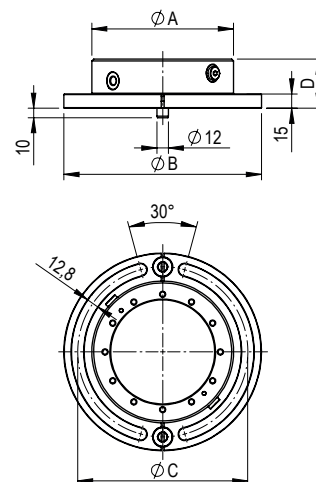
No. ordin.	Descrizione articolo	Peso
S804-891	Sicurezza per il trasporto C1/N1	0,14 kg
S804-892	Sicurezza per il trasporto C2/N2	0,33 kg
S804-893	Sicurezza per il trasporto C3/N3	0,72 kg

Corpo rialzato



Corpo rialzato in acciaio nitruato per il montaggio sulla tavola della macchina. Adatto ai bloccaggi rapidi STARK.classic.NG

- versione in due parti
- per il montaggio vedere le istruzioni per l'uso WM-020-332-xx-xx



Z_S804-966_00

- Dischi di accoppiamento S938-006 forniti come elementi sfusi
- Spina di posizionamento Ø 12mm x 20 mm S936-033 fornita come elemento sfuso
- Staffe di serraggio fornite come elementi sfusi

No. ordin.	Descrizione articolo	ØA	ØB	ØC	D	Raccordo Sbloccaggio	Raccordi controllo sbloccaggio	Filetto per il trasporto	Peso
S804-965	Corpo rialzato NG.1	112 mm	168 mm	140 mm	52 mm	1/8"	1/8"	-	3,74 kg
S804-966	Corpo rialzato NG.2	150 mm	209 mm	180 mm	52 mm	1/8"	1/8"	-	6,3 kg
S804-967	Corpo rialzato NG.3	190 mm	246 mm	218 mm	72 mm	1/4"	1/8"	2 x M8	10,76 kg

INFO

Esempio pratico di corpo rialzato

Corpo rialzato STARK.classic.NG con anello di bloccaggio e raccordo pneumatico.

