

PERNO DI BLOCCAGGIO

Perno di bloccaggio STARK.easyclick - NP

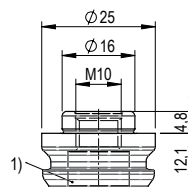


Perno di bloccaggio adatto a tutti i bloccaggi rapidi della famiglia STARK.easyclick

- Perno di bloccaggio con punto zero
- Per vite M8, DIN 912 o fissaggio con filettatura interna M10
- Peso: 0,035 kg
- Montaggio secondo tabella dati D185
- Istruzioni per l'uso WM-020-337-xx-xx

VARIANTI PREFERITE

- + Posizionamento angolare
- + Lamatura per viti



Z_S7000-103_00 1)

Lamatura per vite M8

No. ordin.	Descrizione articolo	Campo d'impiego	Materiale
S7000-103	EB E1 NP 160 10 048	Pallet in alluminio e acciaio	Acciaio per utensili

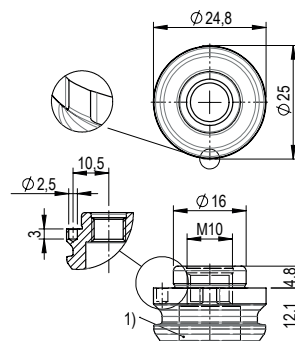
► Tenere presenti i NUOVI numeri di ordinazione - vedere Info P. 22

Perno di bloccaggio STARK.easyclick - AG



Perno di bloccaggio adatto a tutti i bloccaggi rapidi della famiglia STARK.easyclick

- Perno di bloccaggio con compensazione lungo un asse (forma a spada)
- Per vite M8, DIN 912 o fissaggio con filettatura interna M10
- Con posizionamento angolare (indexaggio) per direzione di compensazione
- Peso: 0,035 kg
- Montaggio secondo tabella dati D185
- Istruzioni per l'uso WM-020-337-xx-xx



Z_S7000-104_00 1)

Lamatura per vite M8
- Spina di bloccaggio Ø 2,5 x 6 mm fornita come elemento sfuso

No. ordin.	Descrizione articolo	Campo d'impiego	Materiale
S7000-104	EB E1 AG 160 10 048	Pallet in alluminio e acciaio	Acciaio per utensili

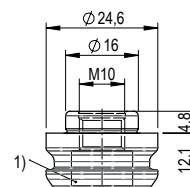
► Tenere presenti i NUOVI numeri di ordinazione - vedere Info P. 22

Perno di bloccaggio STARK.easyclick - OZ



Perno di bloccaggio adatto a tutti i bloccaggi rapidi della famiglia STARK.easyclick

- Perno di bloccaggio senza centraggio
- Per vite M8, DIN 912 o fissaggio con filettatura interna M10
- Peso: 0,035 kg
- Montaggio secondo tabella dati D185
- Istruzioni per l'uso WM-020-337-xx-xx



Z_S7000-105_00 1)

Lamatura per vite M8

No. ordin.	Descrizione articolo	Campo d'impiego	Materiale
S7000-105	EB E1 OZ 160 10 048	Pallet in alluminio e acciaio	Acciaio per utensili

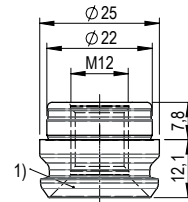
► Tenere presenti i NUOVI numeri di ordinazione - vedere Info P. 22

Perno di bloccaggio STARK.easyclick - NP



Perno di bloccaggio adatto a tutti i bloccaggi rapidi della famiglia STARK.easyclick

- Perno di bloccaggio con punto zero
- Per vite M10, DIN 7991 o fissaggio con filettatura interna M12
- Peso: 0,045 kg
- Montaggio secondo tabella dati D110
- Istruzioni per l'uso WM-020-337-xx-xx



Z_S7000-100_00 1)

Lamatura per vite M10

No. ordin.	Descrizione articolo	Campo d'impiego	Materiale
S7000-100	EB E1 NP 220 12 078	Pallet in acciaio	Acciaio per utensili

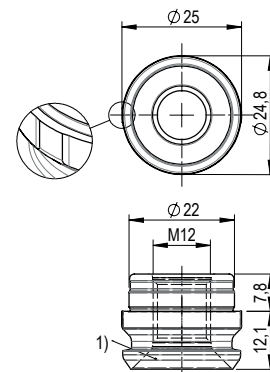
► Tenere presenti i NUOVI numeri di ordinazione - vedere Info P. 22

Perno di bloccaggio STARK.easyclick - AG



Perno di bloccaggio adatto a tutti i bloccaggi rapidi della famiglia STARK.easyclick

- Perno di bloccaggio con compensazione lungo un asse (forma a spada)
- Per vite M10, DIN 7991 o fissaggio con filettatura interna M12
- Peso: 0,045 kg
- Montaggio secondo tabella dati D110
- Istruzioni per l'uso WM-020-337-xx-xx



Z_S7000-101_00 1)

Lamatura per vite M10

No. ordin.	Descrizione articolo	Campo d'impiego	Materiale
S7000-101	EB E1 AG 220 12 078	Pallet in acciaio	Acciaio per utensili

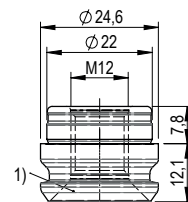
► Tenere presenti i NUOVI numeri di ordinazione - vedere Info P. 22

Perno di bloccaggio STARK.easyclick - OZ



Perno di bloccaggio adatto a tutti i bloccaggi rapidi della famiglia STARK.easyclick

- Perno di bloccaggio senza centraggio
- Per vite M10, DIN 7991 o fissaggio con filettatura interna M12
- Peso: 0,045 kg
- Montaggio secondo tabella dati D110
- Istruzioni per l'uso WM-020-337-xx-xx



Z_S7000-102_00 1)

Lamatura per vite M10

No. ordin.	Descrizione articolo	Campo d'impiego	Materiale
S7000-102	EB E1 OZ 220 12 078	Pallet in acciaio	Acciaio per utensili

► Tenere presenti i NUOVI numeri di ordinazione - vedere Info P. 22

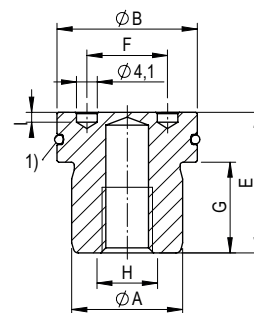
FISSAGGIO DEL PERNO

Fissaggio del perno D



Controparte per il montaggio del perno di bloccaggio secondo possibilità di fissaggio "D"

- Permette la realizzazione del fissaggio del perno con un'unica operazione di bloccaggio
- Chiave di montaggio o chiave a foro frontale consigliate per esercitare un contrasto
- Montaggio secondo tabella dati D029-2
- Istruzioni per l'uso WM-020-369-xx-xx



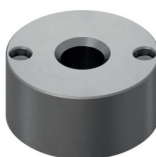
Z_Nippelbefestigung_D_00

1) O-ring compreso nella fornitura

No. ordin.	Descrizione articolo	øA	øB	øC	øD	E	F	G	H	I	Peso
S809-125 ^{*1}	NB 28 28 22 18 M10 NI D	22	27,8	25,4	21	27,9	16	18	M10 x 18	2	0,09 kg
S804-253 ^{*2}	NB 20 22 16 12 M08 NI D	16	19,8	17,4	15	21,9	14	12	M8 x 13	3	0,04 kg

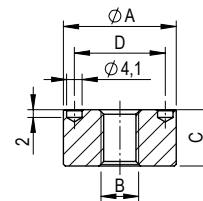
- ▶ ^{*1} S809-125 adatto per S7000-100/-101/-102 ^{*2} S804-253 adatto per S7000-103/-104/-105
▶ Tenere presenti i NUOVI numeri di ordinazione - vedere Info P. 22

Fissaggio nipplo E.1



Controparte per il montaggio del perno di bloccaggio secondo possibilità di fissaggio "E.1"

- Permette la realizzazione del fissaggio del perno con un'unica operazione di bloccaggio. Chiave di montaggio o chiave a foro frontale consigliate per esercitare un contrasto.
- Montaggio secondo tabella dati D029-2
- Istruzioni per l'uso WM-020-369-xx-xx



Z_Nippelbefestigung_E.1_00

No. ordin.	Descrizione articolo	øA	B	C	D	Peso
S804-266 ^{*1}	NB 30 15 00 00 M10 NI E1	29,8	M10	14,9	24	0,07 kg
S809-128 ^{*2}	NB 25 15 00 00 M08 NI E1	24,8	M8	14,9	16	0,05 kg

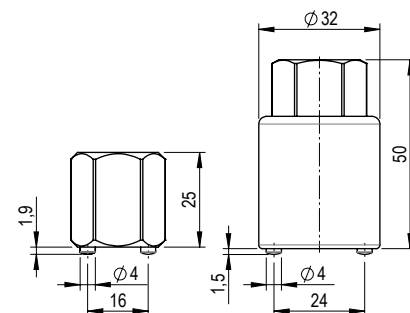
- ▶ ^{*1} S804-266 adatto per S7000-100/-101/-102 ^{*2} S809-128 adatto per S7000-103/-104/-105
▶ Tenere presenti i NUOVI numeri di ordinazione - vedere Info P. 22

Chiave esagonale per fissaggio perno D & E.1



Per il montaggio e lo smontaggio dei perni di bloccaggio secondo la variante "D & E.1"

- Apertura SW22
- Coppia di serraggio vedere scheda di montaggio dei perni di bloccaggio



No. ordin.	Descrizione articolo	Dimensioni	Peso
S804-962	Chiave esagonale per fissaggio perno M8	SW22 / 25mm	0,16 kg
S804-254	Chiave esagonale per fissaggio perno M10	ø32 mm / 50mm	0,08 kg

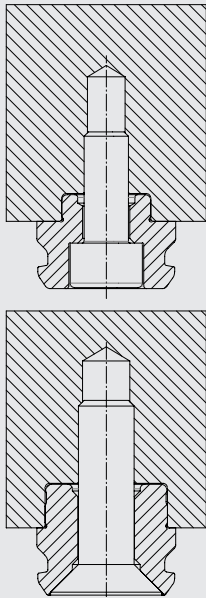
- ▶ Tenere presenti i NUOVI numeri di ordinazione - vedere Info P. 22

INFO

Varianti di fissaggio perno di bloccaggio

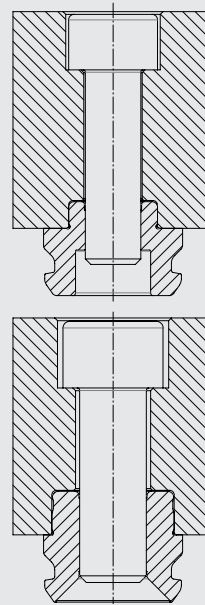
Variante A

Per applicazioni nelle quali la superficie (ad es. parte superiore del pallet) non ammette fori per i perni o nel bloccaggio diretto del pezzo da lavorare.



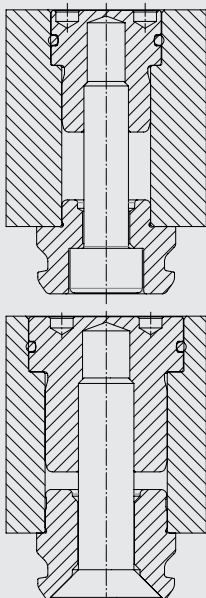
Variante B

Fissaggio semplice del perno di bloccaggio dall'alto.



Variante D

I fori di accoppiamento per i perni di bloccaggio e tutti i fori di posizionamento necessari sul pallet possono essere realizzati in un'unica operazione. Ne deriva la massima precisione delle posizioni. La variante di fissaggio D viene anche chiusa a tenuta con un O-ring.



Variante E.1

