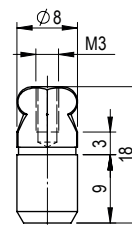


## ELEMENTI DI POSIZIONAMENTO

### Bullone di supporto



Bullone di supporto per il bloccaggio singolo in combinazione con un perno di bloccaggio a punto zero.



Z\_S952-242\_00

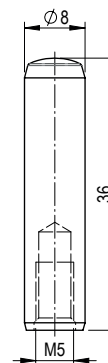
No. ordin.	Descrizione articolo	Peso
S952-242	bullone di supporto ø8 attacco a sfera piatto	0,006 kg

► Tenere presenti i NUOVI numeri di ordinazione - vedere Info P. 22

### Spina cilindrica



Spina cilindrica per il bloccaggio singolo in combinazione con un perno di compensazione



Z\_S936-134\_00

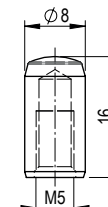
No. ordin.	Descrizione articolo	Peso
S936-134	Spina cilindrica ø8m6x36 DIN7979 Forma D	0,012 kg

► Tenere presenti i NUOVI numeri di ordinazione - vedere Info P. 22

### Spina cilindrica



Spina cilindrica per il posizionamento di un bloccaggio rapido STARK.easyclick su una piastra di base.



Z\_S936-097\_00

No. ordin.	Descrizione articolo	Peso
S936-097	Spina cilindrica ø8m6x16 DIN7979 Forma D	0,005 kg

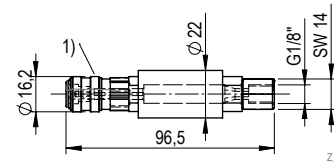
► Tenere presenti i NUOVI numeri di ordinazione - vedere Info P. 22

## ACCESSORI

### Giunto ad azionamento scorrevole



Giunto pneumatico con valvola di chiusura a cursore per azionamento dei bloccaggi rapidi STARK.easyclick



Z\_S5000-300\_00

1) Accoppiamento S954-208 adatto a Nipplo d'accoppiamento S5000-301

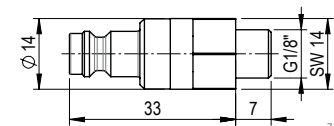
No. ordin.	Raccordo	Peso
S5000-300	G1/8"	0,20 kg

► Tenere presenti i NUOVI numeri di ordinazione - vedere Info P. 22

### Nipplo di accoppiamento



Nipplo di accoppiamento per STARK.easyclick in combinazione con l'accoppiamento S5000-300 Per il collegamento dei bloccaggi rapidi STARK.easyclick



Z\_S5000-301\_00

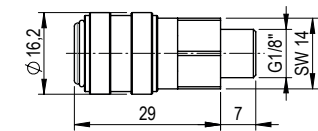
No. ordin.	Raccordo	Peso
S5000-301	G1/8"	0,05 kg

► Tenere presenti i NUOVI numeri di ordinazione - vedere Info P. 22

### Accoppiamento



Accoppiamento pneumatico per il collegamento dei bloccaggi STARK.easyclick - adatto per l'utilizzo con S5000-301



Z\_S954-208\_00

No. ordin.	Raccordo	Peso
S954-208	G1/8"	0,05 kg

► Tenere presenti i NUOVI numeri di ordinazione - vedere Info P. 22