

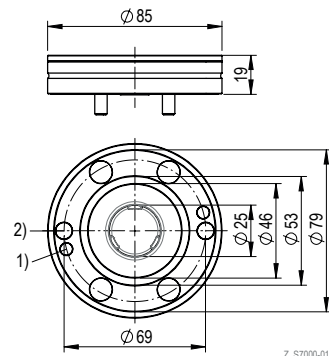
**ELEMENTI**
**STARK.easyclick D085, modulo**


Bloccaggio rapido in acciaio per utensili altamente legato. Il sistema è a semplice effetto pneumatico (bloccaggio tramite forza della molla).

Versione come modulo ø85 mm con anello di appoggio.

**Caratteristiche**

- Forza di ritenuta: 10.000 N
- Forza di bloccaggio: 5.000 N
- Precisione di ripetibilità: < 0,01 mm
- Pressione: min. 4 bar, max. 8 bar
- Peso: 0,62 kg
- Montaggio secondo tabella dati D113
- Istruzioni per l'uso WM-020-337-xx-xx



1) Vite di spinta M6 per smontaggio  
2) Foro passante di posizionamento ø8  
- O-Ring Ø 12,0 x 1,5 mm S933-054 fornito come elemento stituto

No. ordin.	Descrizione articolo	Temperatura d'esercizio	Materiale
S7000-019	SM E1 P 050 D085 ST NP	da + 10 a + 80 °C	Acciaio per utensili, NBR
S7000-019-01	SM E1 P 050 D085 ST NP ET	da + 10 a + 150 °C	Acciaio per utensili, FKM

► Tenere presenti i NUOVI numeri di ordinazione - vedere Info P. 22

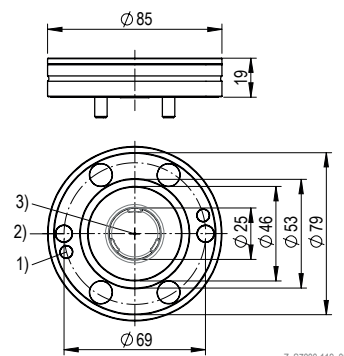
**STARK.easyclick D085, modulo, Tornado**


Bloccaggio rapido in acciaio per utensili altamente legato. Il sistema è a semplice effetto pneumatico (bloccaggio tramite forza della molla).

Versione come modulo ø85 mm con anello di appoggio e soffiaggio centrale.

**Caratteristiche**

- Forza di ritenuta: 10.000 N
- Forza di bloccaggio: 5.000 N
- Precisione di ripetibilità: < 0,01 mm
- Pressione: min. 5,5-6 bar, max. 8 bar
- Peso: 0,62 kg
- Montaggio secondo tabella dati D113
- Istruzioni per l'uso WM-020-337-xx-xx

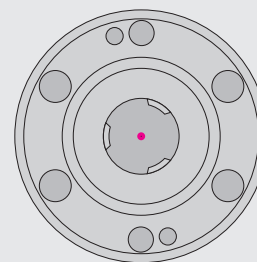


1) Vite di spinta M6 per smontaggio  
2) Foro passante di posizionamento Ø8  
3) Soffiaggio  
- O-Ring Ø 12,0 x 1,5 mm S933-054 fornito come elemento stituto

No. ordin.	Descrizione articolo	Temperatura d'esercizio	Materiale
S7000-119	SM E1 P 050 D085 TO NP	da + 10 a + 80 °C	Acciaio per utensili, NBR
S7000-119-01	SM E1 P 050 D085 TO NP ET	da + 10 a + 150 °C	Acciaio per utensili, FKM

**INFO**
**Versione Tornado**

STARK.easyclick Tornado è un bloccaggio rapido con ulteriore foro centrale nel corpo. Questo foro è collegato alla linea di sbloccaggio e serve al soffiaggio e al controllo dell'appoggio. In un circuito di bloccaggio possono essere collegati al massimo 4 STARK.easyclick Tornado. Vedere anche le istruzioni per l'uso WM-020-337



## Piastre per bloccaggi rapidi STARK.easyclick



Piastra per bloccaggi rapidi STARK.easyclick in acciaio per utensili altamente legato.

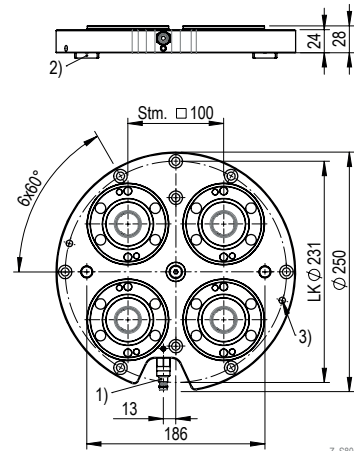
Campo d'impiego su macchine a 3/4/5 assi per tutte le lavorazioni correnti come fresatura, tornitura, rettifica, elettroerosione

**Caratteristiche**

Piastra per bloccaggi rapidi con STARK.easyclick S7000-019). Il pallet viene bloccato meccanicamente con forza delle molle 4 x 5 kN e sbloccato pneumaticamente con pressione dell'aria 3-8 bar.

Grazie ad un'altezza di costruzione compatta di soli 28 mm è particolarmente adatto alle macchine di piccole dimensioni. Foro per il perno principale e fori di fissaggio per tavole con 4 o 6 cave a T.

Istruzioni per l'uso WM-020-337-xx-xx



- 1) Raccordo di sbloccaggio per STARK.easyclick
- 2) Cursore con spina
- 3) Flettatura per il trasporto M8 (2x)

Z\_S805-100\_00

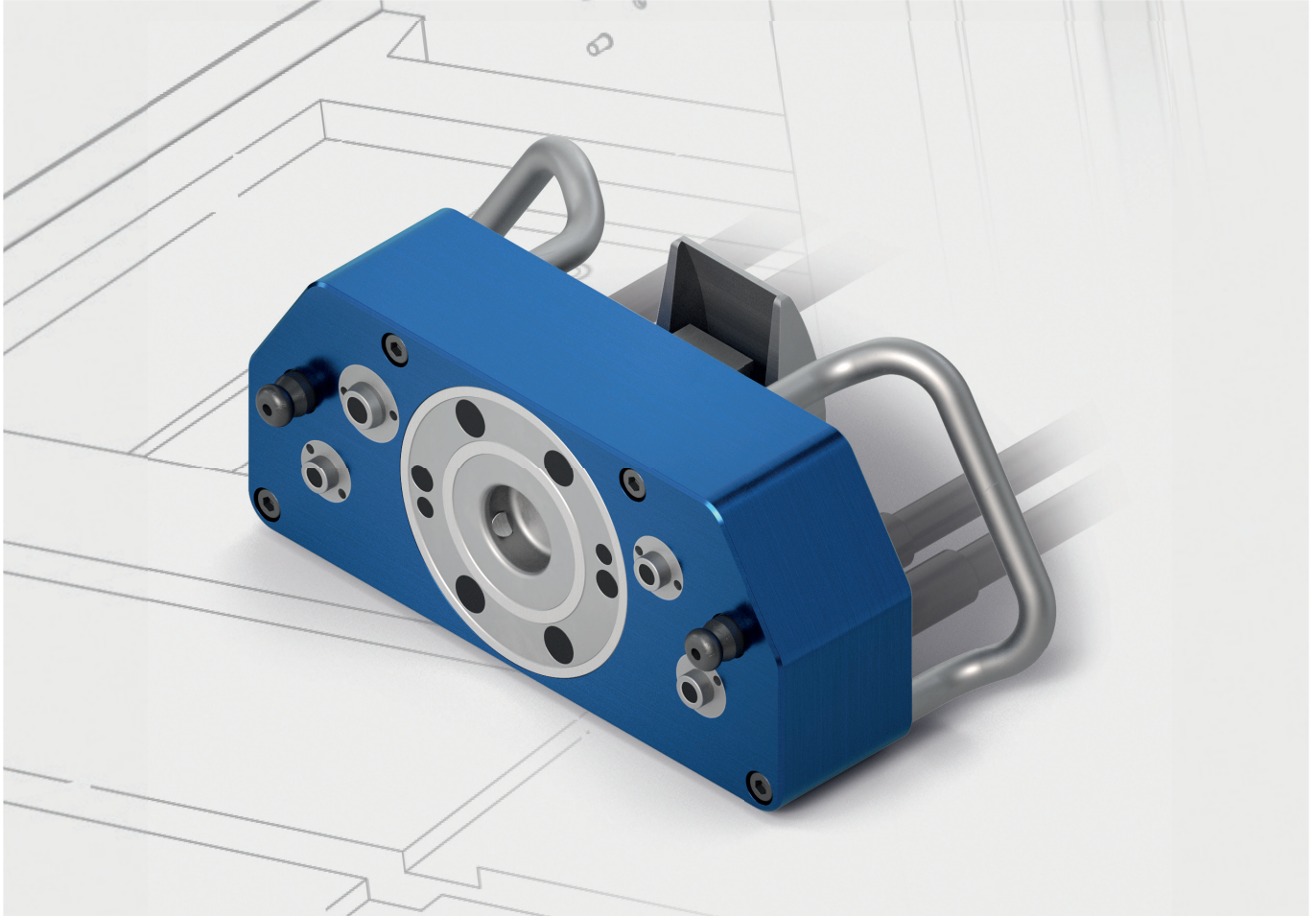
S805-101	S805-102	S805-103

1) 1x perno di bloccaggio con punto zero, 1x perno di bloccaggio con compensazione, 2x perni di bloccaggio senza centraggio

No. ordin.	Designazione	Materiale	Dimensioni	Peso
S805-100	Piastra per bloccaggi rapidi con 4 STARK.easyclick (S7000-019)	Alluminio anodizzato	ø 250 x 28	4,7 kg
S805-101	Pallet grezzo	Alluminio anodizzato	ø 250 x 25	3,7 kg
S805-102	Pallet HILMA MC60	Alluminio anodizzato	ø 250 x 25	8,4 kg
S805-103	Pallet con mandrino a griffe	Alluminio anodizzato	ø 250 x 25	13,7 kg

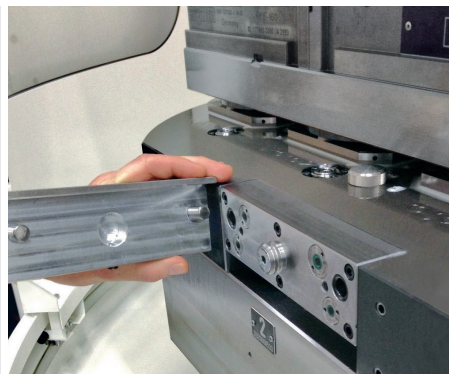
► Tenere presenti i NUOVI numeri di ordinazione - vedere Info P. 22

## Esempio applicazione - Unità di accoppiamento



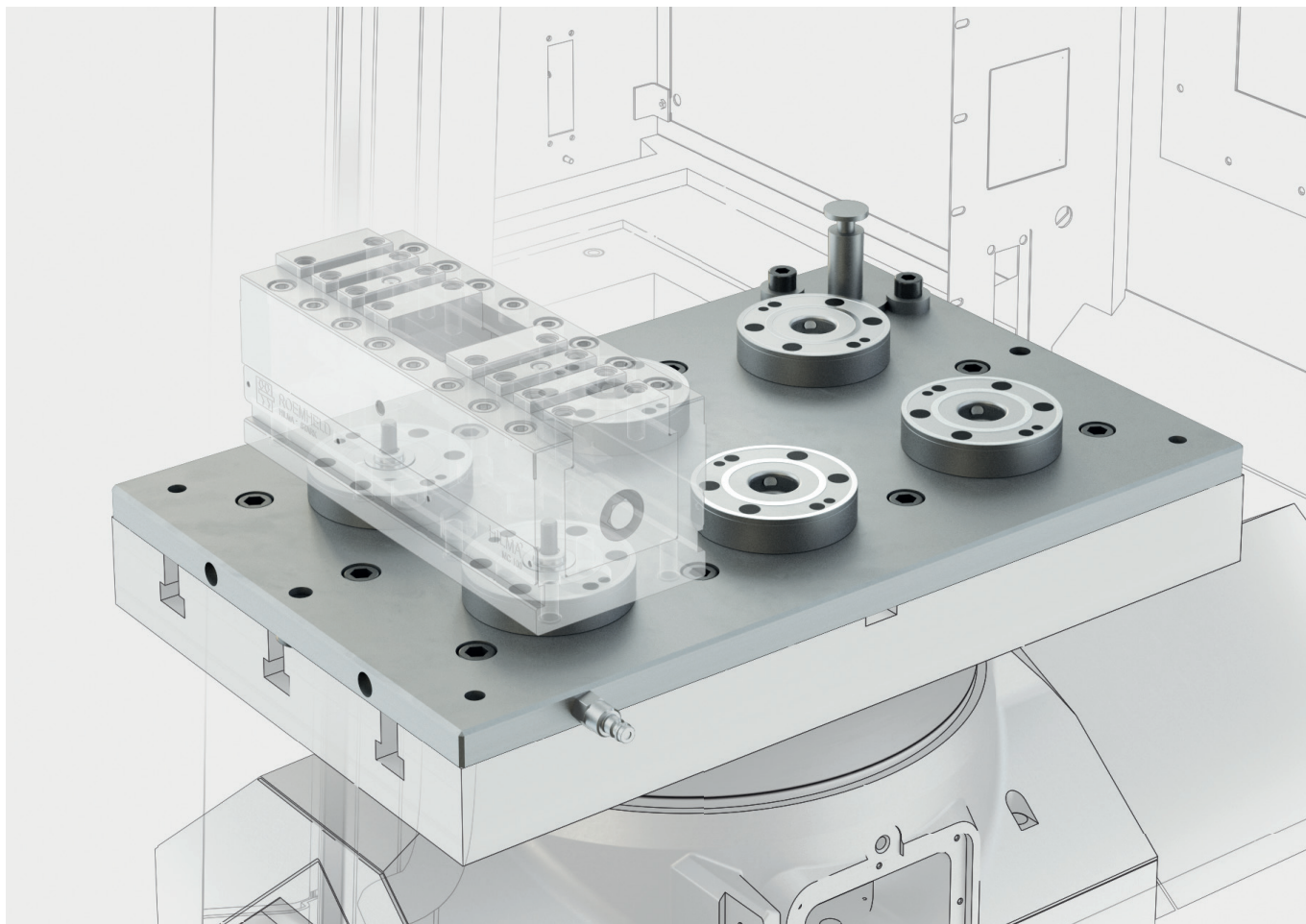
### Unità di accoppiamento con STARK.easyclick

- Collegamento semplice di varie linee idrauliche e pneumatiche
- Sicurezza anti scambio e rapidità
- Si possono applicare varie caratteristiche di sicurezza - ad esempio assenza di sgancio sotto pressione, abilitazione macchina ecc.
- Il sistema può essere facilmente automatizzato



- Sistema di bloccaggio a punto zero con soffiaggio, controllo dell'appoggio e controllo del bloccaggio
- Facilità di accoppiamento - è sufficiente una manovra manuale
- L'abilitazione della macchina avviene solo se l'unità di accoppiamento si trova nella posizione di parcheggio

## Esempio applicazione - Macchina fresatrice



### Applicazione tipica con macchine fresatrici

- Sistema di bloccaggio al punto zero con 6 elementi STARK.easyclick (S7000-019)
- Morsa HILMA MC100
- Gestione semplicissima
- Altezza di montaggio particolarmente ridotta

### Opzioni di sistema e particolarità

- Possibilità di pulizia ottimale
- Pulizia grazie alla tavola della macchina completamente coperta
- Sistema di misurazione dell'utensile integrato