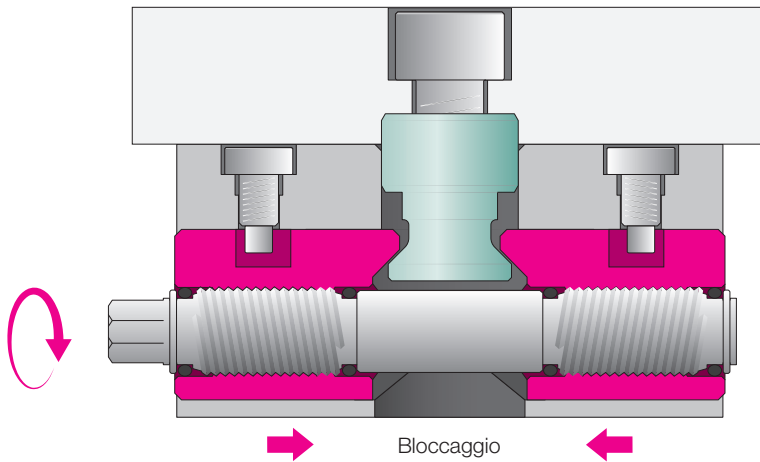
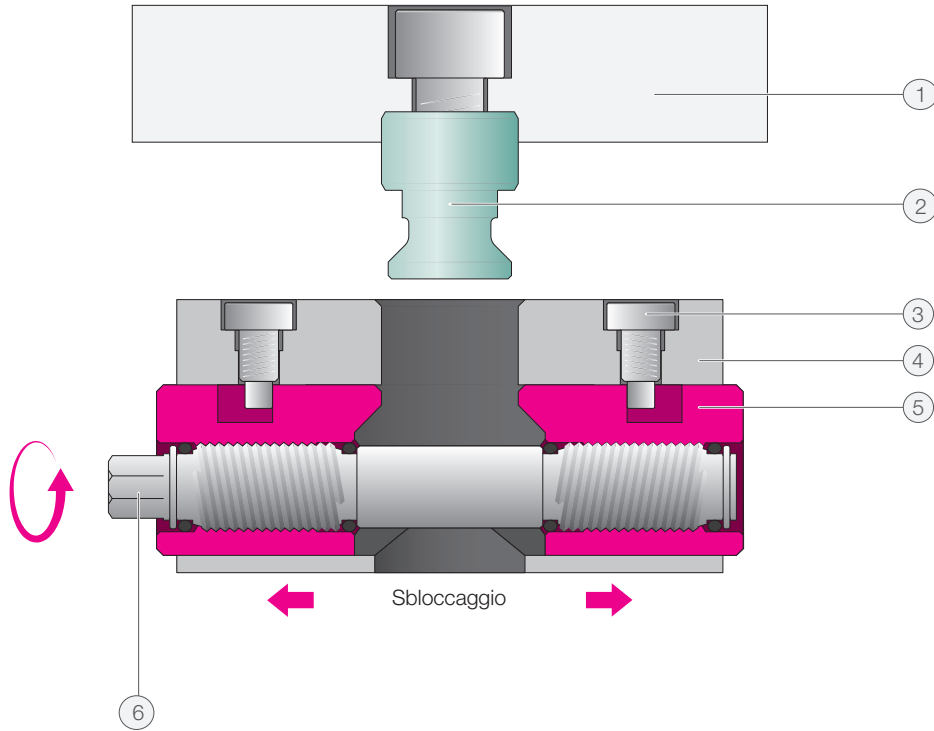




Funzioni

Con circa 2 - 3 giri del mandrino di chiusura il pezzo è bloccato!

- Il pezzo/pallet con perni (1) viene bloccato/sbloccato con circa 2 - 3 giri del mandrino (6)
- Il perno di guida (3) fissa lo STARK.metec incorporato nel pallet a chiusura rapida/nel corpo a incasso (4)
- I particolari a cuneo (5) bloccano i perni di bloccaggio (2) con precisione al punto zero



- 1 Pezzo/pallet con perni di bloccaggio
- 2 Perno di bloccaggio
- 3 Perno di guida
- 4 Piastra per bloccaggi rapidi / corpo a incasso
- 5 Perno a cuneo
- 6 Azionamento del mandrino

Vantaggi

La famiglia di prodotti STARK.metec è costituita da tre robusti sistemi di bloccaggio a punto zero meccanici con elevata forza di ritenuta da 12kN / 20kN / 50kN. STARK.metec è un sistema a punto zero meccanico solido che permette di realizzare soluzioni di bloccaggio a punto zero semplici ed economiche.

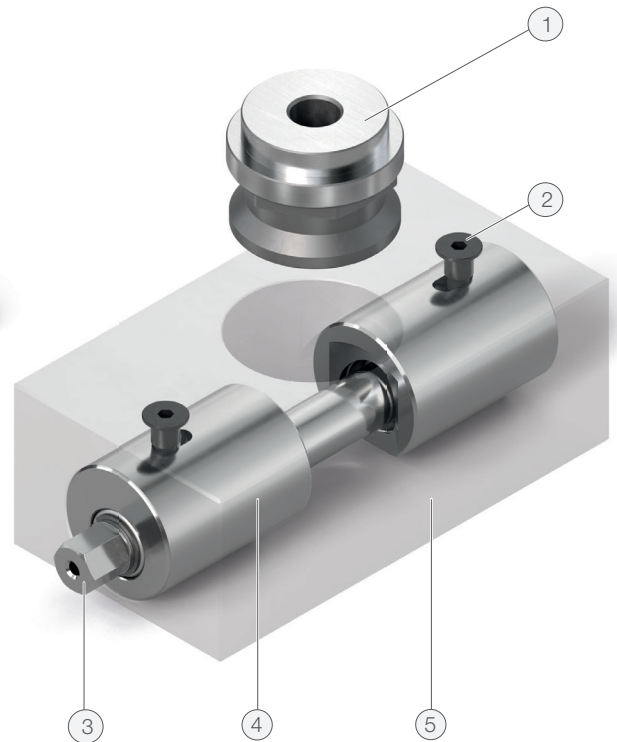
STARK.metec.1
forza di ritenuta 12kN



STARK.metec.2
forza di ritenuta 20kN



STARK.metec.3
Forza di ritenuta 50kN



- 1 Perno di bloccaggio
- 2 Perno di guida
- 3 Azionamento del mandrino
- 4 Particolare a cuneo
- 5 Alloggiamento per incasso

OTTIMIZZARE I TEMPI DI MESSA A PUNTO E AUMENTARE LA FLESSIBILITÀ

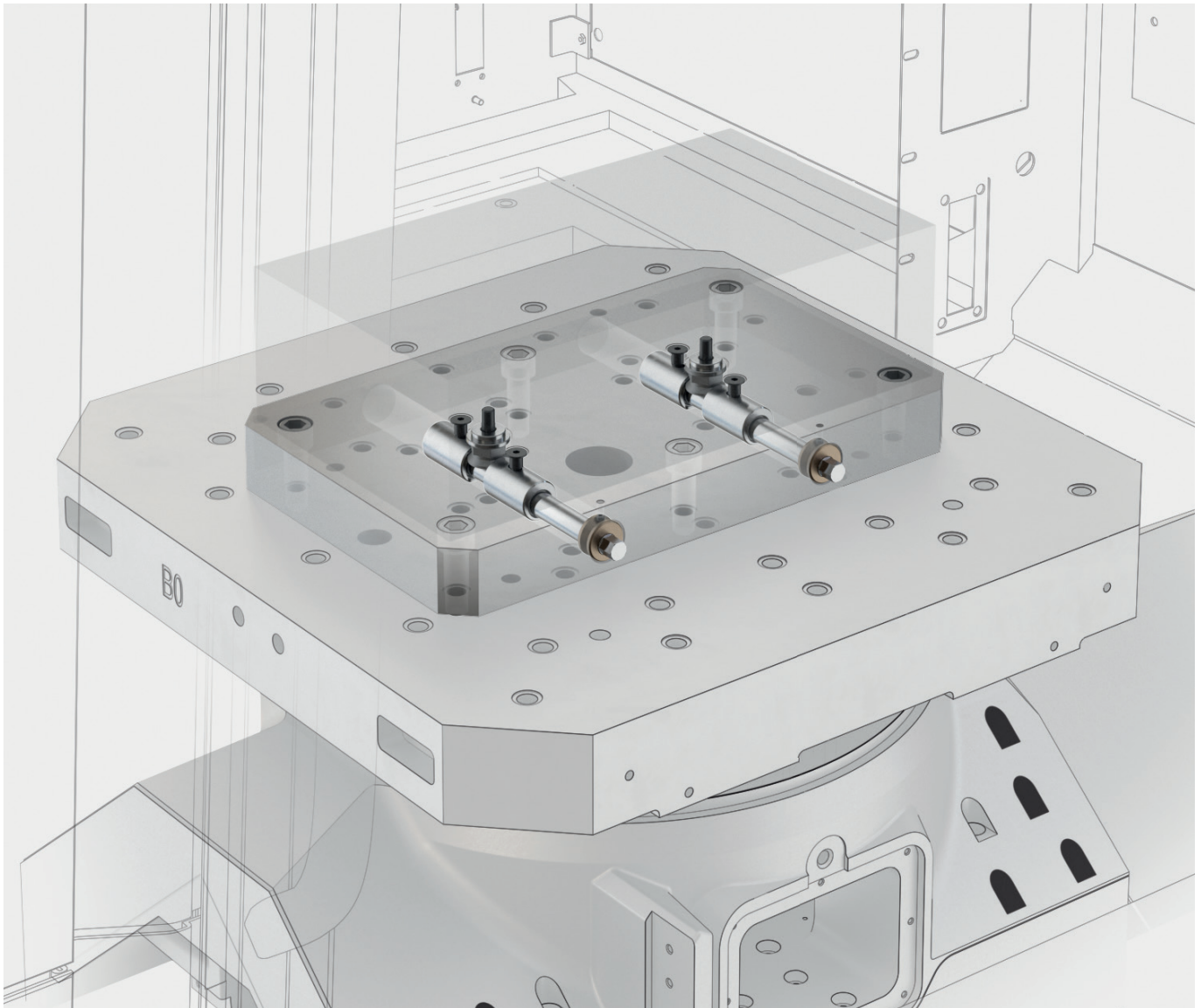
- Gestione semplice - E' sufficiente una chiave dinamometrica per l'azionamento
- Nessun fluido necessario (aria compressa, olio idraulico)
- Tempi ridotti di messa a punto grazie ai tempi brevi di bloccaggio
- Nessuna forza laterale sui perni di bloccaggio
- Struttura semplice e robusta per una maggiore durata
- Costi di acquisizione ridotti, ammortamento rapido

MULTI AMBITI D'IMPIEGO

- Elemento costruttivo per attrezzature di impiego universale
- Bloccaggio del pezzo tramite morse o altri dispositivi di bloccaggio
- Bloccaggio diretto del pezzo in attrezzature composte da squadre, cubi o pallet
- Bloccaggio diretto dei pezzi



Esempio applicazione - Macchina fresatrice



Applicazione tipica con macchine fresatrici

- Sistema di bloccaggio al punto zero con 2 elementi STARK.metec.2 (S2000-101)
- Il prolungamento del mandrino adatto permette la gestione flessibile e impedisce l'infiltrazione di impurità nel foro
- Per il processo di bloccaggio non sono necessari fluidi (sistema pneumatico/idraulico) – è sufficiente una chiave dinamometrica
- Il sistema è ideale per il bloccaggio diretto dei pezzi (ad esempio nella costruzione di stampi e forme di fonderia)

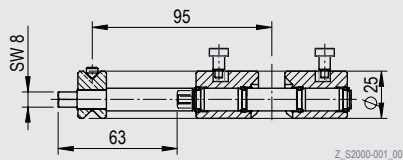


INFO

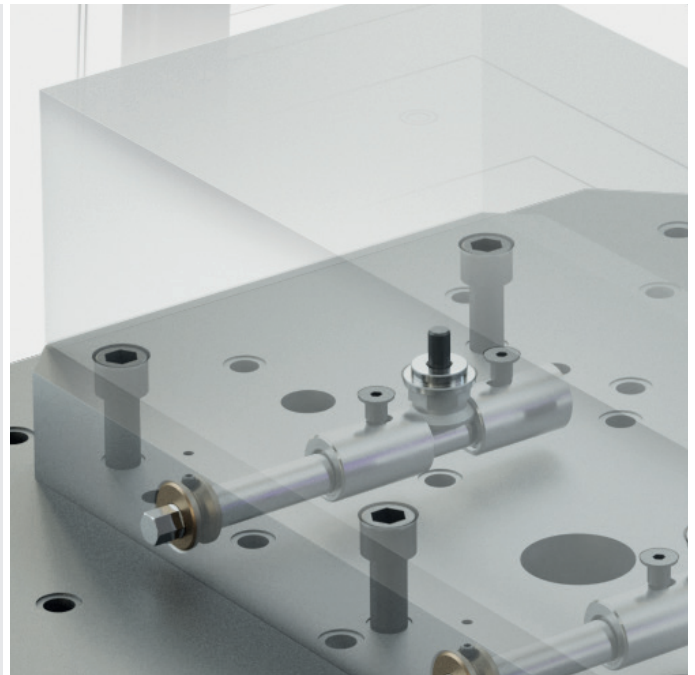
STARK.metec Prolunga del mandrino

Con la prolunga del mandrino è possibile una più semplice manipolazione dello STARK.metec in posizione ribassata. La contaminazione del foro può essere scongiurata in modo efficace.

- Manipolazione flessibile con prolunga del mandrino adattata
- Previene in modo efficace l'ingresso di impurità nei fori (particolarmente adatta per il montaggio al centro di piastre di cambio rapido)



Esempio di montaggio STARK.metec.1 con prolunga del mandrino



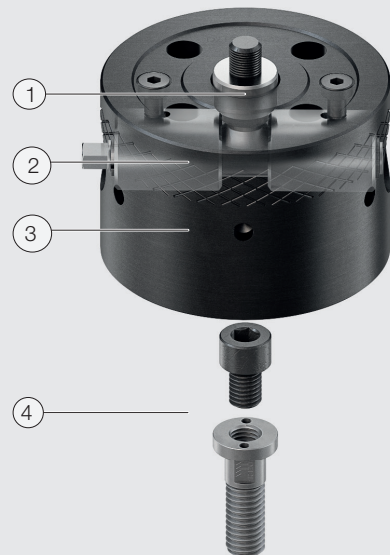
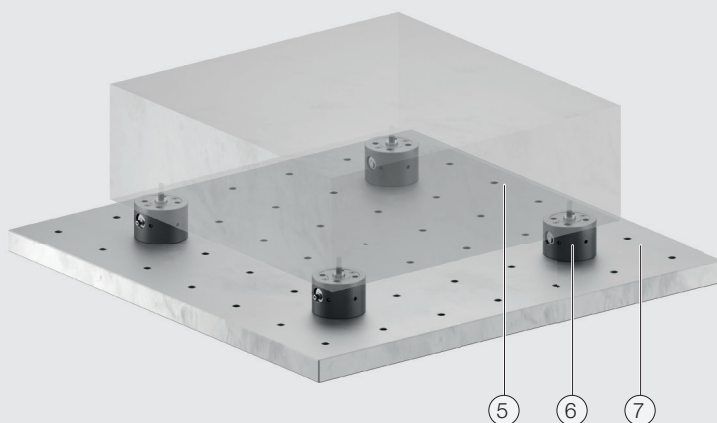
INFO

STARK.metec Corpo rialzato

Desiderate aumentare l'altezza?

I sistemi di bloccaggio a punto zero STARK.metec sono anche disponibili con corpo rialzato.

Come illustrato nell'esempio rappresentato, gli elementi della famiglia di prodotti STARK.metec possono anche essere ottimamente integrati in strutture costruite in proprio.



- 1 Perno di bloccaggio STARK.metec
- 2 Elemento STARK.metec
- 3 Corpo rialzato
- 4 Viti di fissaggio corpo rialzato/piastra di base
- 5 Pezzo
- 6 Corpo rialzato con STARK.metec
- 7 Piastra di base