

ELEMENTI STANDARD

STARK.balance.2 D135, incasso - NP

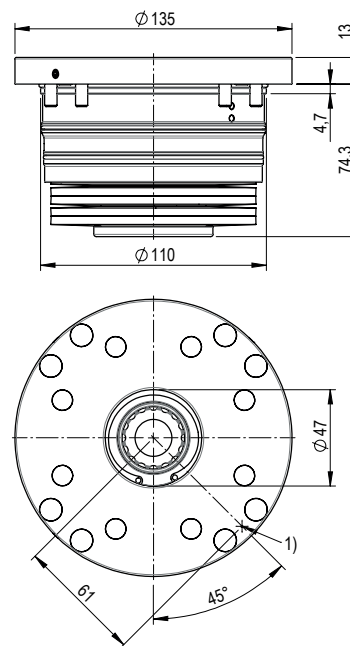


Elemento di bloccaggio rapido in acciaio per utensili altamente legato.

- Modulo a incasso \varnothing 135 mm, standard
- Elemento con punto zero
- idraulico a semplice effetto
- con controllo bloccaggio, sbloccaggio e appoggio
- Funzione di "terza mano" (DHF) opzionale

Caratteristiche

- Forza di ritenuta: 38.000N
- Forza di bloccaggio: 20.000N
- Precisione di ripetibilità: < 0,005 mm
- Pressione: min. 60 bar, max. 80 bar
- Peso: 5,2 kg
- Montaggio sec. tabella di catalogo D139
- Istruzioni per l'uso WM-020-369-xx-xx



Z_S801-201_00

1) Controllo dell'appoggio
 - Vite a testa cilindrica con ISK M6 x 16 mm S931-138 fornita come elemento sfuso
 - Copriviti M6 S999-408 forniti come elemento sfuso
 - O-Ring \varnothing 4,0 x 1,5 mm S933-200 fornito come elemento sfuso

No. ordin.	Descrizione articolo	Funzione
S801-201	SE Z2 H 200 D135 ST NP	standard
S801-204	SE Z2 H 200 D135 ST NP DH	con funzione di terza mano (DHF)

- ▶ Funzione di terza mano (DHF) - vedere Info P.15
- ▶ NUOVI numeri di ordinazione da tenere presenti - vedere Info P.34

STARK.balance.2 D135, incasso - AG

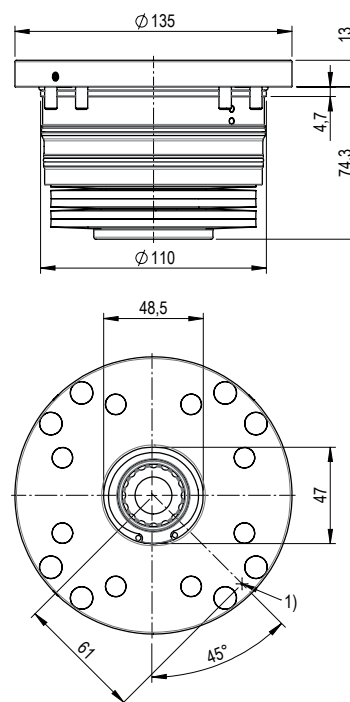


Elemento di bloccaggio rapido in acciaio per utensili altamente legato.

- Modulo a incasso \varnothing 135 mm, Standard
- Elemento con compensazione (area flottante lungo un asse \pm 0,75 mm)
- idraulico a semplice effetto
- con controllo bloccaggio, sbloccaggio e appoggio
- Funzione di "terza mano" (DHF) opzionale

Caratteristiche

- Forza di ritenuta: 38.000N
- Forza di bloccaggio: 20.000N
- Pressione: min. 60 bar, max. 80 bar
- Peso: 5,2 kg
- Montaggio sec. tabella di catalogo D139
- Istruzioni per l'uso WM-020-369-xx-xx



Z_S801-202_00

1) Controllo dell'appoggio
 - Vite a testa cilindrica con ISK M6 x 16 mm S931-138 fornita come elemento sfuso
 - Copriviti M6 S999-408 forniti come elemento sfuso
 - O-Ring \varnothing 4,0 x 1,5 mm S933-200 fornito come elemento sfuso

No. ordin.	Descrizione articolo	Funzione
S801-202	SE Z2 H 200 D135 ST AG	standard
S801-205	SE Z2 H 200 D135 ST AG DH	con funzione di terza mano (DHF)

- ▶ Funzione di terza mano (DHF) - vedere Info P.15
- ▶ NUOVI numeri di ordinazione da tenere presenti - vedere Info P.34

STARK.balance.2 D135, incasso - OZ

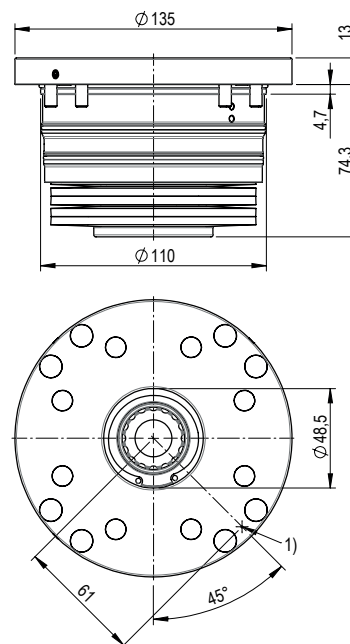


Elemento di bloccaggio rapido in acciaio per utensili altamente legato.

- Modulo a incasso $\varnothing 135$ mm, standard
- Elemento di bloccaggio senza centraggio (area flottante su tutto il perimetro $\pm 0,75$ mm)
- idraulico a semplice effetto
- con controllo bloccaggio, sbloccaggio e appoggio
- Funzione di "terza mano" (DHF) opzionale

Caratteristiche

- Forza di ritenuta: 38.000N
- Forza di bloccaggio: 20.000N
- Pressione: min. 60 bar, max. 80 bar
- Peso: 5,2 kg
- Montaggio sec. tabella di catalogo D139
- Istruzioni per l'uso WM-020-369-xx-xx



Z_S801-203_00

1) Controllo dell'appoggio
 - Vite a testa cilindrica con ISK M6 x 16 mm S831-138 fornita come elemento sfuso
 - Copriviti M6 S989-408 forniti come elemento sfuso
 - O-Ring $\varnothing 4,0$ x 1,5 mm S933-200 fornito come elemento sfuso

No. ordin.	Descrizione articolo	Funzione
S801-203	SE Z2 H 200 D135 ST OZ	standard
S801-206	SE Z2 H 200 D135 ST OZ DH	con funzione di terza mano (DHF)

- Funzione di terza mano (DHF) - vedere Info P.15
- NUOVI numeri di ordinazione da tenere presenti - vedere Info P.34

ELEMENTI TWISTER

STARK.balance.2 D139, incasso - NP

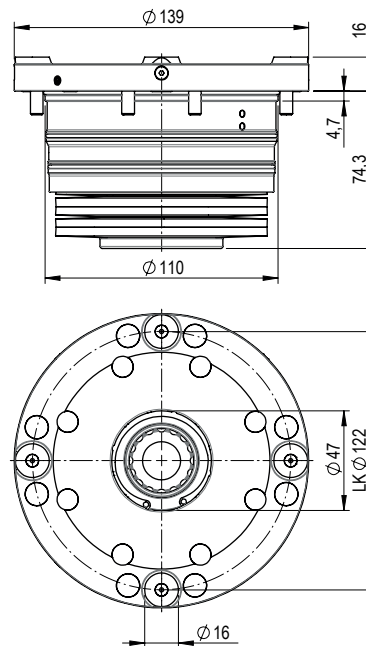


Elemento di bloccaggio rapido in acciaio per utensili altamente legato

- Modulo a incasso $\varnothing 139$ mm, Twister con soffiaggio su 4 punti di appoggio ($\varnothing 16$ mm)
- Elemento con punto zero
- idraulico a semplice effetto
- con controllo bloccaggio e sbloccaggio
- funzione di "terza mano" (DHF) opzionale

Caratteristiche

- Forza di ritenuta: 38.000N
- Forza di bloccaggio: 20.000N
- Precisione di ripetibilità: $< 0,005$ mm
- Pressione: min. 60 bar, max. 80 bar
- Peso: 5,4 kg
- Montaggio sec. tabella di catalogo D139
- Istruzioni per l'uso WM-020-369-xx-xx



Z_S801-213_00

- Vite a testa cilindrica con ISK M6 x 16 mm S931-138 fornita come elemento sfuso
 - Coprivi M6 S999-408 forniti come elemento sfuso
 - O-Ring $\varnothing 7,0$ x 1,5 mm S933-043 e O-Ring $\varnothing 4,0$ x 1,5 mm S933-200 fornito come elemento sfuso

No. ordin.	Descrizione articolo	Funzione
S801-213	SE Z2 H 200 D139 TW NP	standard
S801-216	SE Z2 H 200 D139 TW NP DH	con funzione di terza mano (DHF)

- ▶ Funzione di terza mano (DHF) - vedere Info P.15
- ▶ NUOVI numeri di ordinazione da tenere presenti - vedere Info P.34

STARK.balance.2 D139, incasso - AG

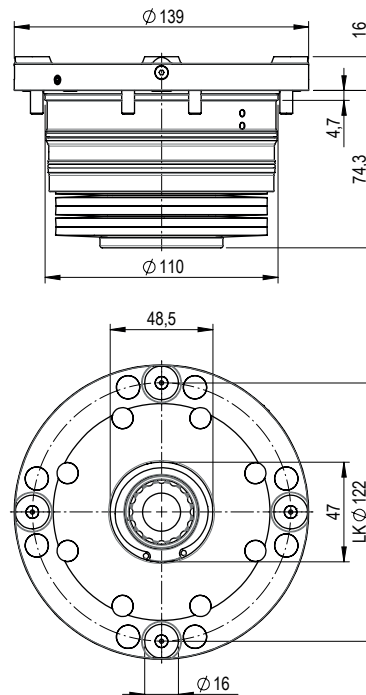


Elemento di bloccaggio rapido in acciaio per utensili altamente legato

- Modulo a incasso $\varnothing 139$ mm, Twister con soffiaggio su 4 punti di appoggio ($\varnothing 16$ mm)
- Elemento con compensazione (area flottante lungo un asse $\pm 0,75$ mm)
- idraulico a semplice effetto
- con controllo bloccaggio e sbloccaggio
- funzione di "terza mano" (DHF) opzionale

Caratteristiche

- Forza di ritenuta: 38.000N
- Forza di bloccaggio: 20.000N
- Pressione: min. 60 bar, max. 80 bar
- Peso: 5,4 kg
- Montaggio sec. tabella di catalogo D139
- Istruzioni per l'uso WM-020-369-xx-xx



Z_S801-214_00

- Vite a testa cilindrica con ISK M6 x 16 mm S931-138 fornita come elemento sfuso
 - Coprivi M6 S999-408 forniti come elemento sfuso
 - O-Ring $\varnothing 7,0$ x 1,5 mm S933-043 e O-Ring $\varnothing 4,0$ x 1,5 mm S933-200 fornito come elemento sfuso

No. ordin.	Descrizione articolo	Funzione
S801-214	SE Z2 H 200 D139 TW AG	standard
S801-217	SE Z2 H 200 D139 TW AG DH	con funzione di terza mano (DHF)

- ▶ Funzione di terza mano (DHF) - vedere Info P.15
- ▶ NUOVI numeri di ordinazione da tenere presenti - vedere Info P.34

STARK.balance.2 D139, incasso - OZ

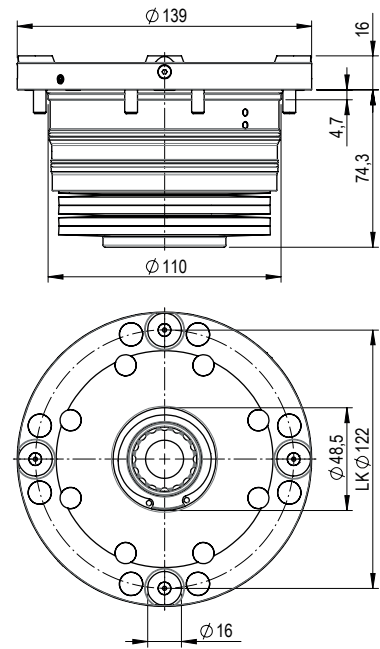


Elemento di bloccaggio rapido in acciaio per utensili altamente legato

- Modulo a incasso $\varnothing 139$ mm, Twister con soffiaggio su 4 punti di appoggio ($\varnothing 16$ mm)
- Elemento di bloccaggio senza centraggio (area flottante su tutto il perimetro $\pm 0,75$ mm)
- idraulico a semplice effetto
- con controllo bloccaggio e sbloccaggio
- funzione di "terza mano" (DHF) opzionale

Caratteristiche

- Forza di ritenuta: 38.000N
- Forza di bloccaggio: 20.000N
- Pressione: min. 60bar, max. 80bar
- Peso: 5,4 kg
- Montaggio sec. tabella di catalogo D139
- Istruzioni per l'uso WM-020-369-xx-xx



- Vite a testa cilindrica con ISK M6 x 16 mm S831-138 fornita come elemento sfuso
- Copritivi M6 S999-408 forniti come elemento sfuso
- O-Ring $\varnothing 7,0$ x 1,5 mm S933-043 e O-Ring $\varnothing 4,0$ x 1,5 mm S933-200 forniti come elemento sfuso

No. ordin.	Descrizione articolo	Funzione
S801-215	SE Z2 H 200 D139 TW OZ	standard
S801-218	SE Z2 H 200 D139 TW OZ DH	con funzione di terza mano (DHF)

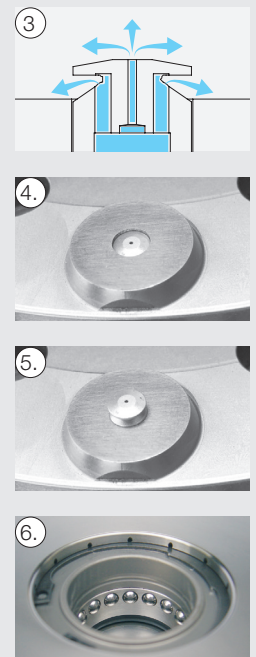
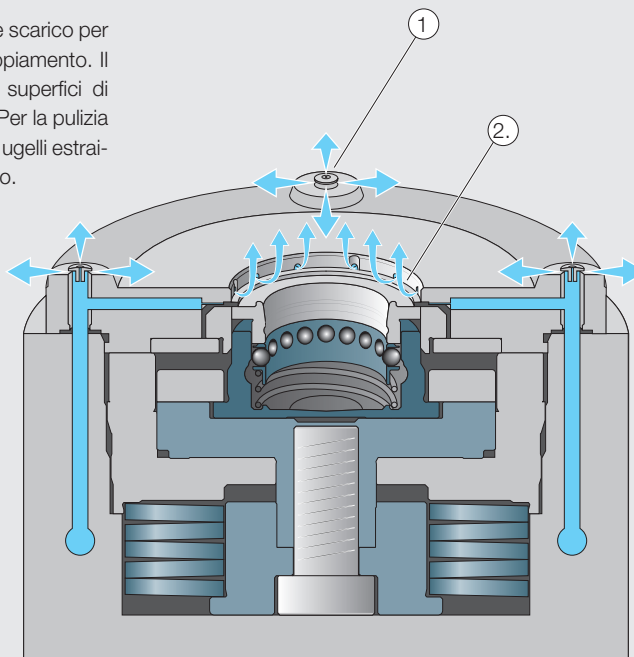
- Funzione di terza mano (DHF) - vedere Info P.15
- NUOVI numeri di ordinazione da tenere presenti - vedere Info P.34

INFO

Principio di funzionamento soffiaggio e pulizia

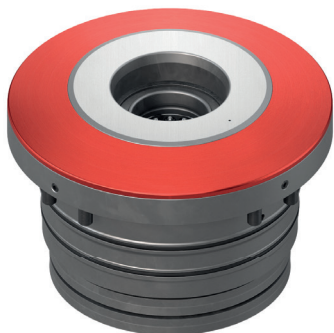
Soluzioni intelligenti della tecnica di soffiaggio e scarico per pulizia dei punti d'appoggio e dei fori d'accoppiamento. Il soffiaggio viene effettuato direttamente sulle superfici di appoggio e sul diametro dell'accoppiamento. Per la pulizia dei punti di appoggio l'aria passa attraverso gli ugelli estraibili verso l'alto e a forma di fungo verso il basso.

- 1) Soffiaggio nei punti di appoggio
- 2) Soffiaggio centrale
- 3) Soffiaggio nei punti di appoggio Modalità di funzionamento ugello
- 4) Soffiaggio nei punti di appoggio ugello retracts
- 5) Soffiaggio nei punti di appoggio ugello esteso
- 6) Aperture per il soffiaggio centrale



ELEMENTI BLOCCAGGIO DIRETTO

STARK.balance.2 D135, incasso - NP

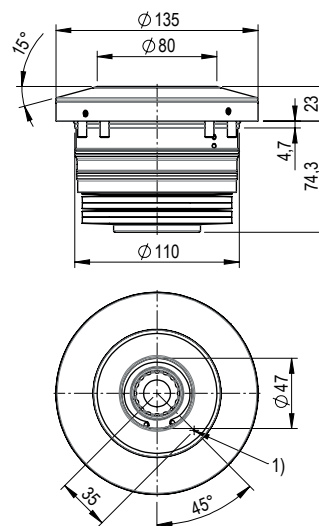


Elemento di bloccaggio rapido in acciaio per utensili altamente legato

- Modulo a incasso $\varnothing 135$ mm con anello di appoggio incrementato per il bloccaggio diretto
- Elemento con punto zero
- idraulico a semplice effetto
- con controllo del bloccaggio, dello sbloccaggio e dell'appoggio
- Funzione di "terza mano" (DHF) opzionale

Caratteristiche

- Forza di ritenuta: 38.000N
- Forza di bloccaggio: 20.000N
- Precisione di ripetibilità: < 0,005 mm
- Pressione: min. 60 bar, max. 80 bar
- Peso: 5.7 kg
- Montaggio sec. tabella di catalogo D139
- Istruzioni per l'uso WM-020-369-xx-xx



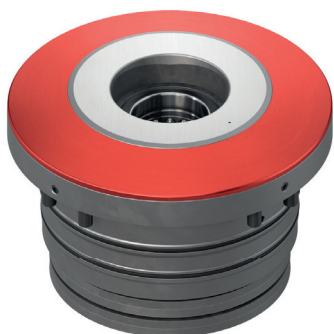
Z_S801-207_00

1) Controllo dell'appoggio
 - Vite a testa cilindrica con ISK M6 x 16 mm S931-138 fornita come elemento sfuso
 - O-Ring $\varnothing 4,0 \times 1,5$ mm S933-200 fornito come elemento sfuso

No. ordin.	Descrizione articolo	Funzione
S801-207	SE Z2 H 200 D135 EH NP	standard
S801-210	SE Z2 H 200 D135 EH NP DH	con funzione di terza mano (DHF)

- ▶ Funzione di terza mano (DHF) - vedere Info P.15
- ▶ NUOVI numeri di ordinazione da tenere presenti - vedere Info P.34

STARK.balance.2 D135, incasso - AG

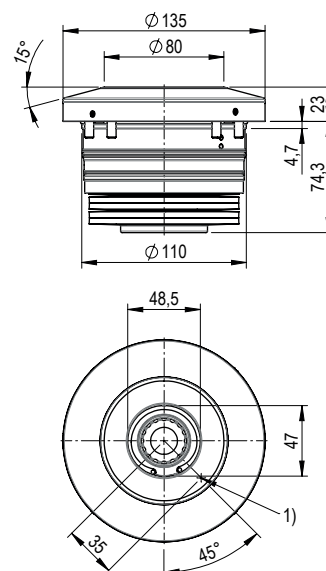


Elemento di bloccaggio rapido in acciaio per utensili altamente legato

- Modulo a incasso $\varnothing 135$ mm con anello di appoggio incrementato per il bloccaggio diretto
- Elemento con compensazione (area flottante lungo un asse $\pm 0,75$ mm)
- idraulico a semplice effetto
- con controllo bloccaggio, sbloccaggio e appoggio
- Funzione di "terza mano" (DHF) opzionale

Caratteristiche

- Forza di ritenuta: 38.000N
- Forza di bloccaggio: 20.000N
- Pressione: min. 60 bar, max. 80 bar
- Peso: 5.7 kg
- Montaggio sec. tabella di catalogo D139
- Istruzioni per l'uso WM-020-369-xx-xx



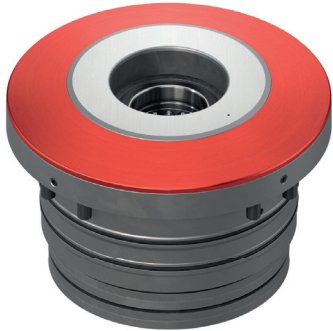
Z_S801-208_00

1) Controllo dell'appoggio
 - Vite a testa cilindrica con ISK M6 x 16 mm S931-138 fornita come elemento sfuso
 - O-Ring $\varnothing 4,0 \times 1,5$ mm S933-200 fornito come elemento sfuso

No. ordin.	Descrizione articolo	Funzione
S801-208	SE Z2 H 200 D135 EH AG	standard
S801-211	SE Z2 H 200 D135 EH AG DH	con funzione di terza mano (DHF)

- ▶ Funzione di terza mano (DHF) - vedere Info P.15
- ▶ NUOVI numeri di ordinazione da tenere presenti - vedere Info P.34

STARK.balance.2 D135, incasso - OZ

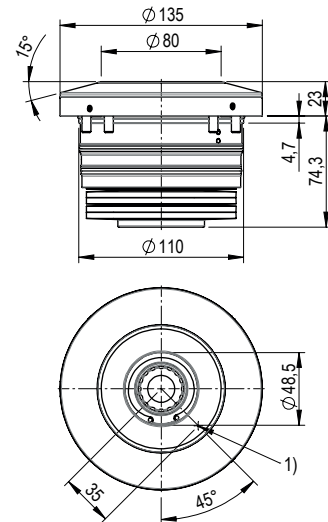


Elemento di bloccaggio rapido in acciaio per utensili altamente legato

- Modulo a incasso \varnothing 135 mm con anello di appoggio incrementato per il bloccaggio diretto
- Elemento di bloccaggio senza centraggio (area flottante su tutto il perimetro $\pm 0,75$ mm)
- idraulico a semplice effetto
- con controllo bloccaggio, sbloccaggio e appoggio
- Funzione di "terza mano" (DHF) opzionale

Caratteristiche

- Forza di ritenuta: 38.000N
- Forza di bloccaggio: 20.000N
- Pressione: min. 60 bar, max. 80 bar
- Peso: 5.7 kg
- Montaggio sec. tabella di catalogo D139
- Istruzioni per l'uso WM-020-369-xx-xx



Z_S801-209_00

1) Controllo dell'appoggio
- Vite a testa cilindrica con ISK M6 x 16 mm S931-138 fornita come elemento sfuso
- O-Ring \varnothing 4,0 x 1,5 mm S933-200 fornito come elemento sfuso

No. ordin.	Descrizione articolo	Funzione
S801-209	SE Z2 H 200 D135 EH OZ	standard
S801-212	SE Z2 H 200 D135 EH OZ DH	con funzione di terza mano (DHF)

- ▶ Funzione di terza mano (DHF) - vedere Info P.15
- ▶ NUOVI numeri di ordinazione da tenere presenti - vedere Info P.34

INFO

Bloccare direttamente nella filettatura

Per i requisiti particolari del bloccaggio diretto dle pezzo STARK ha realizzato le famiglie di prodotti STARK.balance.

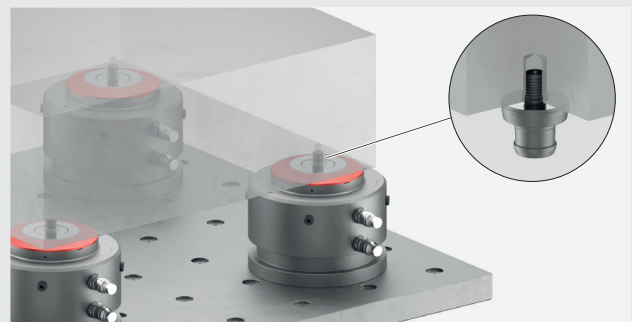
La serie STARK.balance ha particolari vantaggi: possono essere utilizzate le filettature presenti sul pezzo, non è necessario un accoppiamento speciale. Grazie ad una funzione di compensazione integrata nell'elemento di bloccaggio $\pm 0,75$ mm il pezzo può essere bloccato direttamente nella filettatura senza la necessità di lavorazioni aggiuntive.

I perni di bloccaggio sono disponibili con filettature differenti. Possono essere avvitati a scelta manualmente o in modo automatizzato.

Il sistema è dotato di precisione con punto zero e quindi il pezzo può essere utilizzato su più macchine o anche per operazioni intermedie.

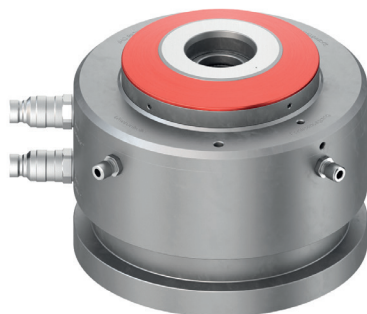
Esempi di requisiti

- Lavorazione del pezzo con precisione al punto zero su più macchine
- Accessibilità su 5 lati
- Utilizzo delle filettature già presenti sul pezzo
- Flessibilità orientata al punto zero
- Possibilità di compensazione di tolleranze e andamento della temperatura
- Possibilità di utilizzo con getti in ghisa



ELEMENTI PER MONTAGGIO ESTERNO

STARK.balance.2 D139, per montaggio esterno

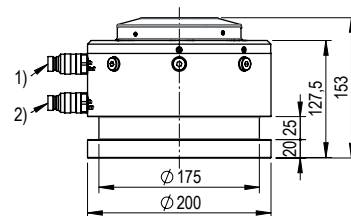


Elemento per montaggio esterno $\varnothing 200$ mm incl. STARK.classic.2 (S804-538) e STARK.balance.2 (S801-20x)

- Modulo a incasso $\varnothing 135$ mm con anello di appoggio incrementato per il bloccaggio diretto
- idraulico a semplice effetto
- con controllo bloccaggio, sbloccaggio e appoggio
- Funzione di "terza mano" (DHF) opzionale

Caratteristiche

- Forza di ritenuta: 38.000N
- Forza di bloccaggio: 20.000N
- Pressione: min. 60 bar, max. 80 bar
- Istruzioni per l'uso WM-020-369-xx-xx



Z_S801-250_00

1) Raccordo di sbloccaggio STARK.balance.2
2) Raccordo di sbloccaggio STARK.classic.2

No. ordin.	Descrizione articolo	elemento	elemento
S801-250	Montaggio esterno STARK.balance.2 D139 NP	Elemento a punto zero	STARK.balance.2 (S801-207)
S801-251	Montaggio esterno STARK.balance.2 D139 AG	Elemento con compensazione $\pm 0,75$ mm	STARK.balance.2 (S801-208)
S801-252	Montaggio esterno STARK.balance.2 D139 OZ	Elemento senza centraggio $\pm 0,75$ mm	STARK.balance.2 (S801-209)

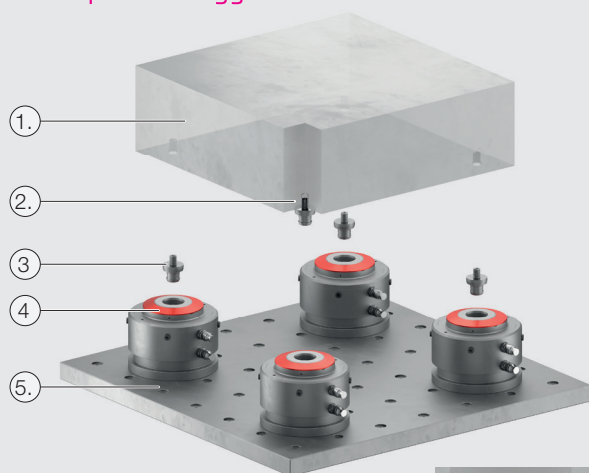
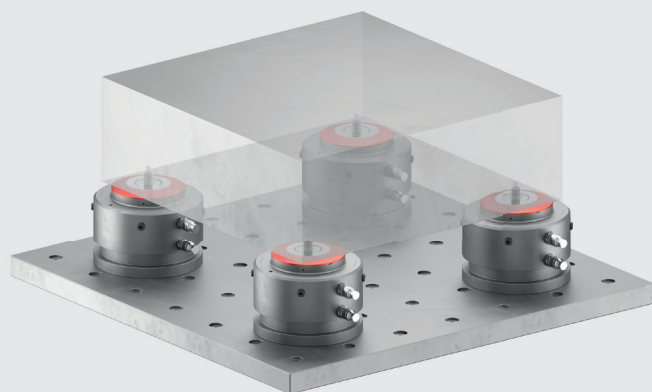
► Tenere presenti i NUOVI numeri di ordinazione - vedere Info P. 34

INFO

Modalità di funzionamento STARK.balance elemento per montaggio esterno

Desiderate aumentare l'altezza?

Tutti i sistemi di bloccaggio a punto zero STARK sono anche disponibili come elementi per montaggio esterno. Inoltre avete la possibilità di utilizzare perni di bloccaggio appositamente adattati, in modo che durante la lavorazione non vi sia alcun ostacolo.



- 1 Pezzo in lavorazione
- 2 Perno di bloccaggio montato
- 3 Perno di bloccaggio
- 4 Elemento per bloccaggio esterno STARK.balance
- 5 Piastra di base

