

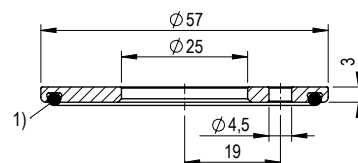
ACCESSORI

Rondella distanziale con O-Ring



Per la tenuta del foro centrale e per la compensazione altezze per STARK.classic.2 e Twister e STARK.balance.2 Twister

- Possibilità di controllo molto preciso dell'appoggio (fino 0,01 mm), perché grazie alla tenuta del foro centrale l'aria può essere inviata solo sui 4 punti d'appoggio.
- Istruzioni per l'uso WM-020-369-xx-xx



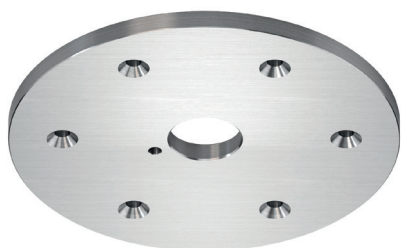
Z_S804-280_00

1) O-Ring Ø 48,0 x 2,5 mm S933-231-01

No. ordin.	Descrizione articolo	Montaggio sec. tabella	Peso
S804-280	Rondella distanziale Twister	D033	0,02 kg

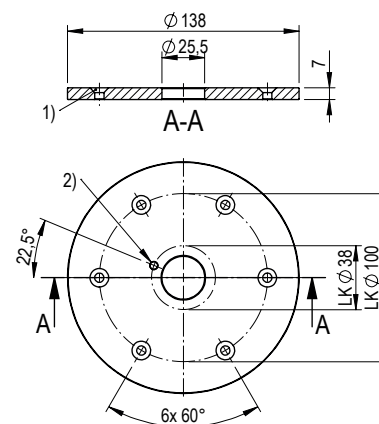
► Tenere presenti i NUOVI numeri di ordinazione - vedere Info P.34

Disco d'appoggio in acciaio temprato



Per l'utilizzo di superfici non temprate dei pallet macchina per STARK.balance Twister

- Elevata resistenza all'usura con superfici non temprate dei pallet macchina
- Istruzioni per l'uso WM-020-369-xx-xx



Z_S804-281-02_00

1) Svasatura per vite M5
2) Foro di posizionamento per vite con gambo M4 / DIN427

No. ordin.	Descrizione articolo	Superficie	Montaggio sec. tabella	Peso
S804-281-02	Disco d'appoggio Twister	Rettificato su entrambi i lati	D033	0,78 kg

► Tenere presenti i NUOVI numeri di ordinazione - vedere Info P.34

Copriviti



Protezione viti adatta al perno di bloccaggio o ai bloccaggi rapidi della famiglia STARK.balance.

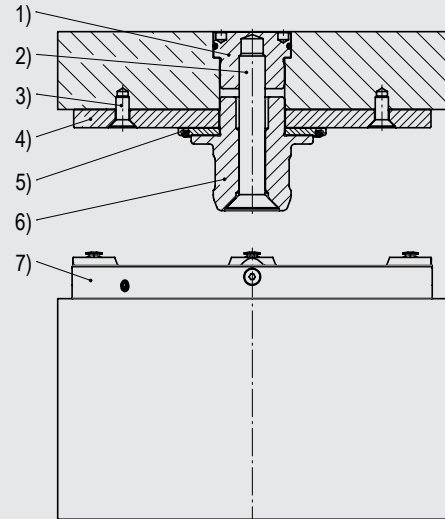
No. ordin.	Descrizione articolo	Versione	Peso
S999-428	Protezione in plastica per M5	M5 Ø 10 x 3,5mm	0,001 kg
S999-408	Protezione in plastica per M6	M6 Ø 11 x 3,3mm	0,001 kg

► Tenere presenti i NUOVI numeri di ordinazione - vedere Info P.34

INFO**Esempio d'impiego**

Esempio d'impiego STARK.balance.2 Twister con rondella distanziale e disco di appoggio temprato

- 1) Fissaggio del perno
- 2) Vite di fissaggio per perno di bloccaggio
- 3) Vite di fissaggio per disco di appoggio temprato
- 4) Disco di appoggio temprato
- 5) Rondella distanziale con O-Ring
- 6) Perno di bloccaggio
- 7) Elemento STARK.balance.2 Twister



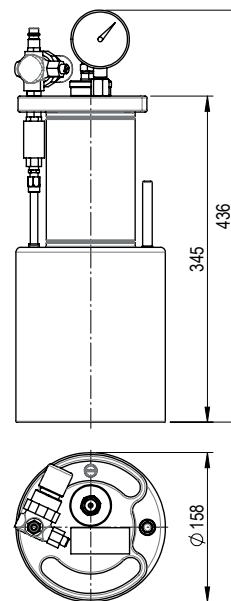
Moltiplicatore di pressione Record



Il moltiplicatore di pressione RECORD trasforma la pressione pneumatica nella necessaria pressione idraulica di sistema per comandare i bloccaggi rapidi STARK.balance

- Comando di max. 5 elementi STARK.balance fino a max. 80 bar (pressione di sistema)
- Pressione pneumatica 6 bar
- Volume olio 0,148 l
- Peso 8,80 kg

► Il moltiplicatore di pressione può essere completato con l'articolo S804-427 per funzione di terza mano DHF



Z_S804-412_00

No. ordin.	Descrizione articolo
S804-412	Moltiplicatore di pressione 80 bar "RECORD"

► Tenere presenti i NUOVI numeri di ordinazione - vedere Info P.34

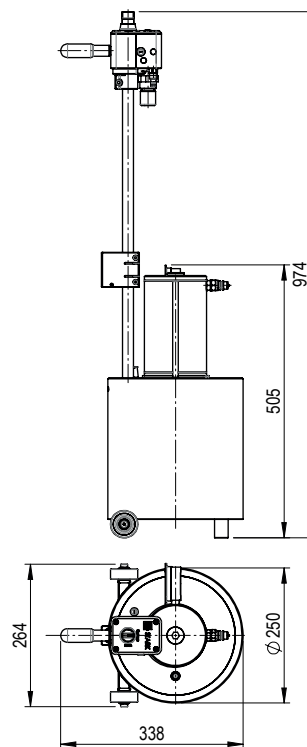
Moltiplicatore di pressione Booster



Il moltiplicatore di pressione serve all'attivazione dei sistemi di bloccaggio a semplice effetto. Il moltiplicatore trasforma la pressione pneumatica in pressione idraulica e si presta ad impieghi con pressioni di 80 bar.

- Comando di max. 20 elementi STARK.balance fino a max. 80 bar (pressione di sistema)
- Pressione pneumatica 6 bar
- Volume olio 0,5 l
- Peso 27,30 kg

► Il moltiplicatore di pressione può essere completato con l'articolo S804-427 per funzione di terza mano DHF



Z_S804-433_00

No. ordin.	Descrizione articolo
S804-433	Moltiplicatore di pressione 80 bar "BOOSTER"

► Tenere presenti i NUOVI numeri di ordinazione - vedere Info P.34

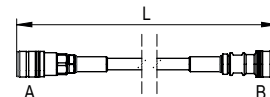
Tubo flessibile con giunti rapidi



Tubo flessibile idraulico con giunto rapido idraulico ad innesto su entrambi i lati.

Per collegare il moltiplicatore di pressione alla piastra per bloccaggi rapidi o al modello per montaggio esterno

- max. pressione 300 bar

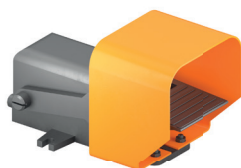


Z_S704-153_00

No. ordin.	Descrizione articolo	Giunti rapidi A/B	Lunghezza L	Peso
S704-150	Tubo flessibile idraulico	A/B: Standard (S952-044)	1,5 m	0,63 kg
S704-151	Tubo flessibile idraulico	A: Senza trafileamenti (S952-177) / B: Standard (S952-044)	1,5 m	0,63 kg
S704-152	Tubo flessibile idraulico	A/B: Standard (S952-044)	3,0 m	0,85 kg
S704-153	Tubo flessibile idraulico	A: Senza trafileamenti (S952-177) / B: Standard (S952-044)	3,0 m	0,85 kg

► Tenere presenti i NUOVI numeri di ordinazione - vedere Info P.34

Comando a pedale



Comando a pedale per il moltiplicatore di pressione

- Comando del moltiplicatore di pressione tramite pedale
- Non occorre che il moltiplicatore di pressione si trovi nelle immediate vicinanze
- Entrambe le mani sono libere per il carico e/o per il prelievo dei pezzi da lavorare.
- Peso 1,5 kg

No. ordin.	Descrizione articolo
S804-419	Comando a pedale per moltiplicatori di pressione (incl. tubo flessibile pneumatico e raccordi filettati)

► Tenere presenti i NUOVI numeri di ordinazione - vedere Info P.34

Comando a pedale DHF (con funzione di terza mano)



Grazie al particolare controllo della pressione dei bloccaggi rapidi il pezzo, il pallet o l'attrezzatura possono essere agganciati con facilità. Introduzione, aggancio e bloccaggio.

- Per il bloccaggio verticale o per l'introduzione tramite robot e/o sistemi di manipolazione
- Peso 4 kg

No. ordin.	Descrizione articolo
S804-427	Comando a pedale per moltiplicatori di pressione (incl. Tubo flessibile pneumatico e raccordi filettati)

► Tenere presenti i NUOVI numeri di ordinazione - vedere Info P.34